

# Технический паспорт

## Конусный кабельный ввод с резьбой PG, с разгрузкой от натяжения

Артикульный номер: 2046113



Кабельный ввод с поперечным зажимом для разгрузки от натяжения, оснащен защитой кабеля от проскальзывания и перегиба посредством прижимных винтов.

С резьбой подключения PG согласно DIN 40430. Прижимное кольцо из стали, гальванически оцинкованное, хромированное.

Уплотнительное кольцо из NR/SBR.

степень защиты: с уплотнительным кольцом на резьбе IP65, без уплотнительного кольца на резьбе IP54

С шестигранным корпусом (аналогично форме C 4 в соответствии с DIN 46320).

\* Цены согласно катировке DEL.



Латунь



никелированный

### Исходные данные

Артикульный номер	2046113
Тип	159 MS PG11
Обозначение 1	Кабельный ввод
Обозначение 2	со внешним шестигранником
Производитель	OBO
Размер	PG11
Материал	латунный
Поверхность	Никелированный
Стандарт поверхности	
Минимальная единица продажи	50
Единица расхода	Шт.
Масса	3,993 кг
Единица веса	кг/100 шт.
Углеродный след CO <sub>2</sub> (GWP) от колыбели до ворот	0,1177 кг CO <sub>2</sub> e / 1 Шт.

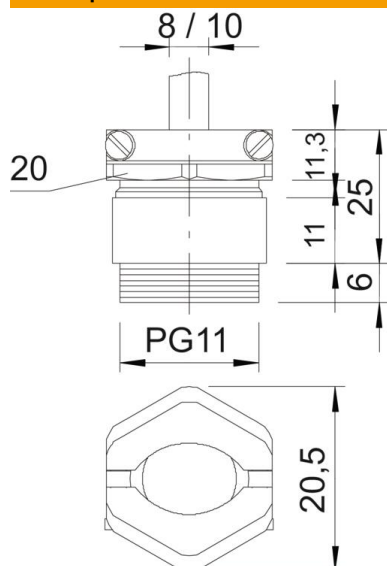
# Технический паспорт

Конусный кабельный ввод с резьбой PG, с разгрузкой от натяжения

Артикульный номер: 2046113



## Размеры



Размер E	24,5 мм
Размер L макс.	25 мм
Размер L1 мм	6 мм
Размер L2	11 мм
Размер L3	11,3 мм

## Технические характеристики

Вид уплотнения	Уплотнительное кольцо
защита от прогибания	нет
Диапазон плотности D макс.	10 мм
Диапазон плотности D мин.	8 мм
взрывозащищённый	нет
Кабельный ввод для плоского кабеля	нет
Для взрывоопасной зоны	без
Резьба	Pg 11
Вид резьбы	PG
Длина резьбы	6 мм
Усилено стекловолокном	нет
Не содержит галогенов	нет
Универсальное уплотнение	нет
С контргайкой	нет
Ударопрочность	нет
Размер под ключ	20
Размер под ключ 1	20 мм
Размер под ключ 2	22 мм
Вид защиты	IP54
Возможность разгрузки от усилий натяжения	да