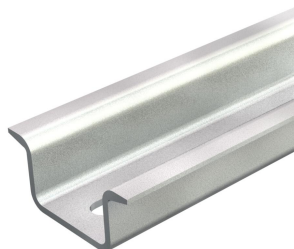


# Технический паспорт

## Профильная монтажная рейка, перфорированная

Артикульный номер: 1115456



Монтажная рейка 35 x 15 мм согласно DIN EN 60715 (ранее DIN EN 50045), но с толщиной материала 1,5 мм.



**St** Сталь

**GTP** Гальванически оцинкованный, прозрачный пассивированный

### Исходные данные

Артикульный номер	1115456
Тип	2069 15 1.5 GTPPL
Обозначение 1	Монтажная шина
Обозначение 2	перфорированный, толщ 1,5 мм
Производитель	OBO
Размер	2000x35x15
Материал	Сталь
Поверхность	гальванически-оцинкованный, стандартный цвет
Стандарт поверхности	
Минимальная единица продажи	2
Единица расхода	Метр
Масса	64 кг
Единица веса	кг/100 м
Углеродный след CO <sub>2</sub> (GWP) от колыбели до ворот	1,1932 кг CO <sub>2</sub> e / 1 Метр

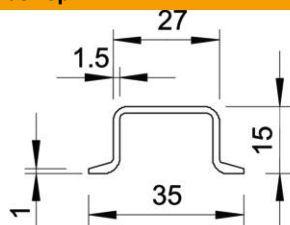
# Технический паспорт

Профильная монтажная рейка, перфорированная

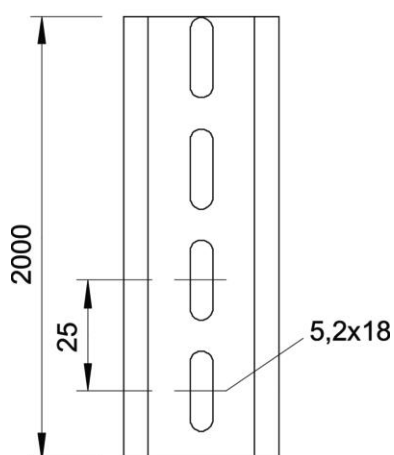
Артикульный номер: 1115456



## Размеры



Длина	2 000 мм
Ширина	35 мм
Высота	15 мм



## Технические характеристики

Исполнение	перф.
Конструкция шин	Монтажная рейка DIN EN 60715
Расстояние между центрами отверстий	25 мм
Связка	20 м
Форма отверстия (ETIM)	Продольное отверстие
Прочность материала	1,5 мм