

Технический паспорт

Заземляющая скоба 950

Артикульный номер: 5050197



- для крепления труб Ø 1/4 - 2 дюйма;
- возможности подключения: провода до 35 мм² или круглые проводники Ø до 6 мм;
- с прижимной планкой, 2 болтами с цилиндрической головкой М6 х 16 и 1, болтом с шестигранной головкой М6 х 16 из гальванически оцинкованной стали;
- верхняя и нижняя части скобы из литого цинкового сплава под давлением.

Zn	Литье из цинкового сплава под давлением
G	гальванически оцинкованный

Исходные данные

Артикульный номер	5050197
Тип	950 Z 2
Обозначение 1	Скоба заземления
Обозначение 2	для круглого провода
Производитель	OBO
Размер	2"
Материал	Литье из цинкового сплава под давлением
Поверхность	гальванически оцинкованный
Стандарт поверхности	EN ISO 19598 / EN ISO 4042
Минимальная единица продажи	10
Единица расхода	Шт.
Масса	12,15 кг
Единица веса	кг/100 шт.
Углеродный след CO ₂ (GWP) от колыбели до ворот	0,5049 кг CO ₂ e / 1 Шт.

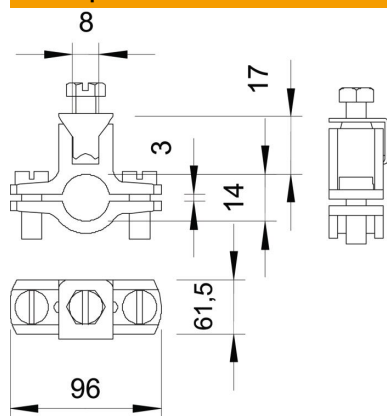
Технический паспорт

Заземляющая скоба 950

Артикульный номер: 5050197



Размеры



Размер A	96 мм
Размер D	61,5 мм
Размер X	3 мм

Технические характеристики

Количество проводов	1
Макс. поперечное сечение подключаемого кабеля	35 мм ²
Мин. поперечное сечение подключаемого кабеля	0 мм ²
Диапазон зажима D	2
Диапазон зажима D макс.	61,5 мм
Диапазон зажима D мин.	58,5 мм