

Технический паспорт

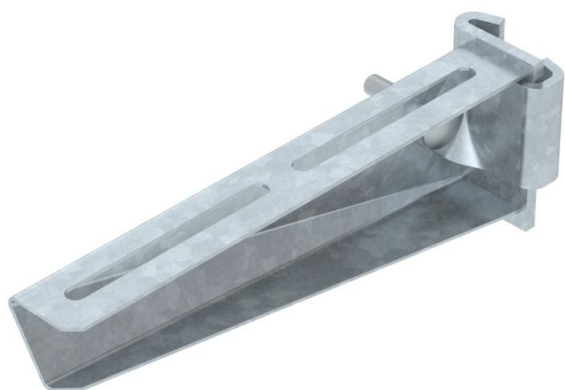
Опорный кронштейн AS 30

Артикульный номер: 6419382



Кронштейн для средних нагрузок для крепления к стойке IS 8.
Опорный кронштейн можно прикрепить к I-образной стойке с двух сторон.

Клемные зажимы, включающие в себя болты, гайки и шайбы можно заказать отдельно, артикул 6419007.



St Сталь

FT Горячее цинкование методом погружения

Исходные данные

Артикульный номер	6419382
Тип	AS 30 21 FT
Обозначение 1	Кронштейн
Обозначение 2	для профильной рейки IS 8
Производитель	OBO
Размер	B210mm
Цвет	цинковый
Материал	Сталь
Поверхность	Горячее цинкование методом погружения
Стандарт поверхности	DIN EN ISO 1461
Минимальная единица продажи	1
Единица расхода	Шт.
Масса	44 кг
Единица веса	кг/100 шт.
Углеродный след CO ₂ (GWP) от колыбели до ворот	1,169 кг CO ₂ e / 1 Шт.

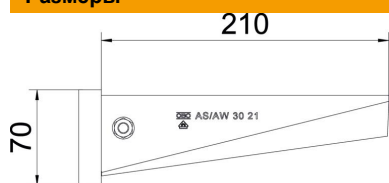
Технический паспорт

Опорный кронштейн AS 30

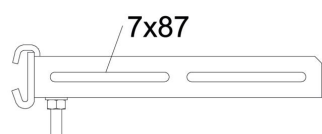
Артикульный номер: 6419382



Размеры



Длина	41 мм
Ширина	210 мм
Высота	70 мм
Размер А	41 мм
Размер В	210 мм
Размер Н	70 мм



Технические характеристики

Исполнение	Опорный кронштейн
Нагрузка (F) кН	3 кН
Повышение живучести конструкции	нет
Нержавеющая сталь, протравленная	нет

Нагрузки

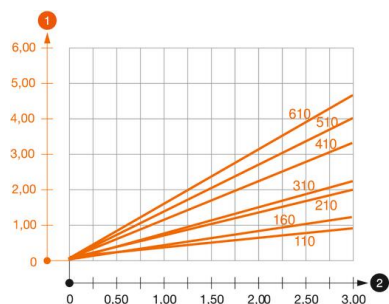


Диаграмма нагрузки на кронштейн типа AS 30

- 1 Прогиб конца кронштейна при допустимой нагрузке на кронштейн
 - 2 Дополнительная нагрузка на кронштейн в кН без учета временной нагрузки
- Кривая нагрузки на кронштейны длиной (в мм)