

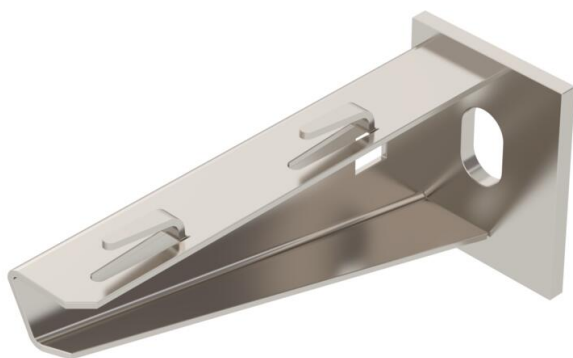
Технический паспорт

Настенный и опорный кронштейн AWG 15 A4

Артикульный номер: 6420642



Облегченный настенный и опорный кронштейн с приваренной траверсой для безболтового крепления проволочных лотков. Кронштейн крепится на U-образной стойке шириной от 400 мм с помощью винтов с шестигранной головкой через оба отверстия отверстия стойки. Используйте для этого соответствующие распорки.



A4 Нержавеющая высококачественная сталь 1.4571

2B без обработки, дообработанный

Исходные данные

| | |
|--|---|
| Артикульный номер | 6420642 |
| Тип | AWG 15 11 A4 |
| Обозначение 1 | Настенный / опорный кронштейн |
| Обозначение 2 | Для проволочного лотка |
| Производитель | OBO |
| Размер | B110mm |
| Цвет | цвета нержавеющей стали |
| Материал | Нержавеющая высококачественная сталь 1.4571 |
| Поверхность | без обработки, дообработанный |
| Стандарт поверхности | |
| Минимальная единица продажи | 1 |
| Единица расхода | Шт. |
| Масса | 13 кг |
| Единица веса | кг/100 шт. |
| Углеродный след CO ₂ (GWP) от колыбели до ворот | 0,7503 кг CO ₂ e / 1 Шт. |

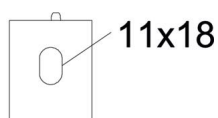
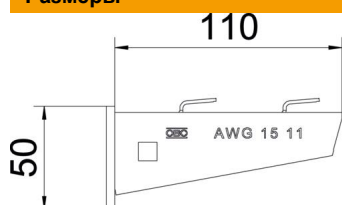
Технический паспорт

Настенный и опорный кронштейн AWG 15 A4

Артикульный номер: 6420642



Размеры



| | |
|----------|--------|
| Длина | 40 мм |
| Ширина | 110 мм |
| Высота | 50 мм |
| Размер А | 40 мм |
| Размер В | 110 мм |
| Размер Н | 50 мм |

Технические характеристики

| | |
|----------------------------------|-------------------------------|
| Исполнение | Настенный и опорный кронштейн |
| Нагрузка (F) кН | 1,5 кН |
| Повышение живучести конструкции | нет |
| для ширины макс. | 300 мм |
| для ширины мин. | 300 |
| Диаметр отверстия | 11 мм |
| Нержавеющая сталь, протравленная | нет |
| Угловой диапазон макс. | 90 мм |
| Угловой диапазон мин. | 90 мм |

Нагрузки

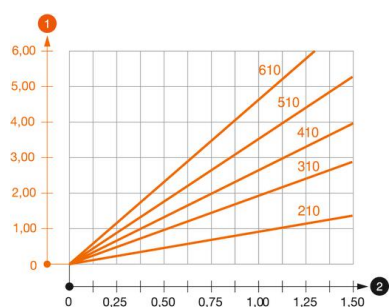


Диаграмма нагрузки на кронштейн типа AW G 15

- 1 Прогиб конца кронштейна при допустимой нагрузке на кронштейн
- 2 Дополнительная нагрузка на кронштейн в кН без учета временной нагрузки
- 3 Длина кронштейна в мм

Технический паспорт

Настенный и опорный кронштейн AWG 15 A4

Артикульный номер: 6420642



Параметры нагрузки на дюбели для настенного и опорного кронштейна AW G 15

| Нагрузка на кронштейн | Максимальная нагрузка F общ. в кН | | | | | |
|-----------------------|-----------------------------------|------|------|------|------|------|
| | Длина кронштейна в мм | | | | | |
| F, кН | 100 | 200 | 300 | 400 | 500 | 600 |
| 3,57 | 1,09 | 0,90 | 0,73 | 0,65 | 0,61 | 0,55 |

Max. Belastung F ges. = Kabelgewicht + Kabelrinne + Ausleger. Die angegebenen Werte basieren auf gerissenem Beton der Festigkeitsklasse C20/25. Die Einbaubedingungen der ETA-Zulassung (Dübel) sind zu beachten!