

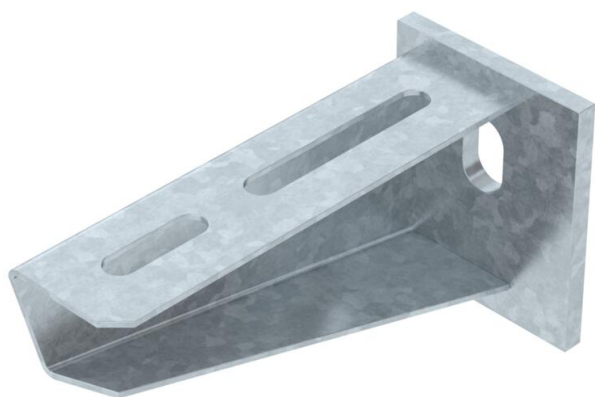
Технический паспорт

Настенный и опорный кронштейн AW 30 FT

Артикульный номер: 6419704



Настенный / опорный кронштейн с приварной пластиной
Крепление кронштейна на U-образной стойке шириной 400 мм и более
болтом с шестигранной головкой сквозь обе боковые стенки стойки.
Просьба использовать для этого подходящие распорки!



St

Сталь

FT

Горячее цинкование методом погружения

Исходные данные

Артикульный номер	6419704
Тип	AW 30 11 FT
Обозначение 1	Настенный / опорный кронштейн
Обозначение 2	с приваренной траверсой
Производитель	OBO
Размер	B110mm
Цвет	цинковый
Материал	Сталь
Поверхность	Горячее цинкование методом погружения
Стандарт поверхности	DIN EN ISO 1461
Минимальная единица продажи	1
Единица расхода	Шт.
Масса	22 кг
Единица веса	кг/100 шт.
Углеродный след CO ₂ (GWP) от колыбели до ворот	0,5485 кг CO ₂ e / 1 Шт.

Технический паспорт

Настенный и опорный кронштейн AW 30 FT

Артикульный номер: 6419704



Размеры

Длина	50 мм
Ширина	110 мм
Высота	60 мм
Размер А	50 мм
Размер В	110 мм
Размер Н	60 мм

Технические характеристики

Исполнение	Настенный и опорный кронштейн
Артикулы EPD	да
Нагрузка (F) кН	3 кН
Повышение живучести конструкции	да
Диаметр отверстия	11 мм
Нержавеющая сталь, протравленная	нет
Угловой диапазон макс.	90 мм
Угловой диапазон мин.	90 мм

Нагрузки

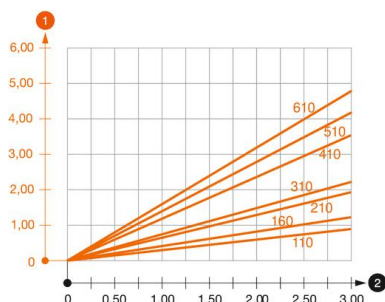


Диаграмма нагрузки на кронштейн AW 30

- 1 Прогиб конца кронштейна при допустимой нагрузке на кронштейн
 - 2 Дополнительная нагрузка на кронштейн в кН без учета временной нагрузки
- Кривая нагрузки на кронштейны длиной (в мм)

Значения нагрузки на дюбели для настенного / зажимного кронштейна AW 30

Настенное крепление	
Тип дюбеля	Максимальная нагрузка [кН] Ширина кронштейна [мм]
BZ3 10 x 90/0-30	<TEXT><P>110</P></TEXT>, <TEXT><P>160</P></TEXT>, <TEXT><P>210</P></TEXT>, <TEXT><P>310</P></TEXT>, <TEXT><P>410</P></TEXT>, <TEXT><P>510</P></TEXT>, <TEXT><P>560</P></TEXT>, <TEXT><P>610</P></TEXT>, <TEXT><P>710</P></TEXT> <TEXT><P>3,00</P></TEXT>, <TEXT><P>2,10</P></TEXT>, <TEXT><P>—</P></TEXT>, <TEXT><P>—</P></TEXT>, <TEXT><P>—</P></TEXT>, <TEXT><P>—</P></TEXT>, <TEXT><P>—</P></TEXT>
BZ3 12 x 110/0-35	<TEXT><P>—</P></TEXT>, <TEXT><P>—</P></TEXT>, <TEXT><P>3,00</P></TEXT>, <TEXT><P>2,71</P></TEXT>, <TEXT><P>2,07</P></TEXT>, <TEXT><P>2,02</P></TEXT>, <TEXT><P>1,98</P></TEXT>, <TEXT><P>1,98</P></TEXT>, <TEXT><P>1,51</P></TEXT>
#	* Значения при ширине лотка 600 мм

Die angegebenen Werte basieren auf gerissenem Beton der Festigkeitsklasse C20/25. Die Einbaubedingungen der ETA-Zulassung (Dübel) sind zu beachten!

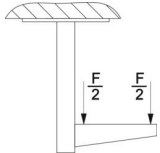
Технический паспорт

Настенный и опорный кронштейн AW 30 FT

Артикульный номер: 6419704



Параметры нагрузки на кронштейн AW 30, установленный на подвесной стойке

	Максимальная нагрузка F общ. в кН	
	Стойка	Длина кронштейна в мм
	US 3 K/ 20 - 60	<P>100</P>, <P>200</P>, <P>300</P>, <P>400</P>
	US 3 K/ 70 - 120	<P>2,1</P>, <P>1,8</P>, <P>1,3</P>, <P>1,3</P>
	US 5 K/ 20 - 60	<P>2,4</P>, <P>2,0</P>, <P>1,8</P>, <P>2,5</P>
	US 5 K/ 70 - 120	<P>2,4</P>, <P>2,0</P>, <P>1,4</P>, <P>2,5</P>