

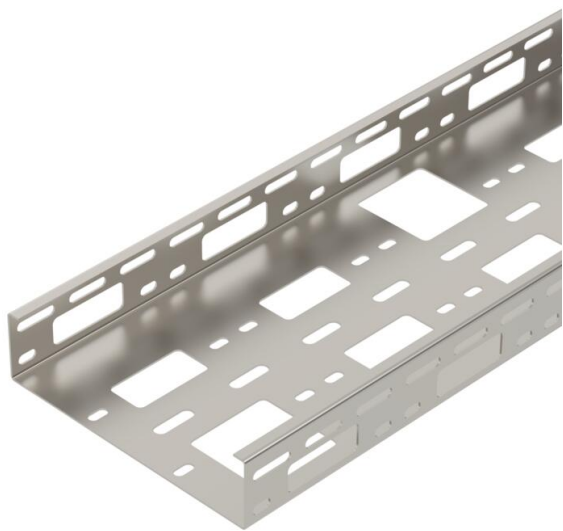
Технический паспорт

Мини-канал AZ 200 A2

Артикульный номер: 6075355



Мини-канал AZ с высотой боковой стенки 50 мм.
Магнитное затухание от влияния экрана: без крышки 20 дБ, с крышкой 50 дБ.



A2 Нержавеющая сталь 1.4301 (304)

2B без обработки, дообработанный

Исходные данные

Артикульный номер	6075355
Тип	AZK 200 A2
Обозначение 1	Мини-канал AZ
Обозначение 2	с перфорацией
Производитель	OBO
Размер	50x200x3000
Цвет	цвета нержавеющей стали
Материал	Нержавеющая сталь 1.4301 (304)
Поверхность	без обработки, дообработанный
Стандарт поверхности	
Минимальная единица продажи	3
Единица расхода	Метр
Масса	280,34 кг
Единица веса	кг/100 м
Углеродный след CO ₂ (GWP) от колыбели до ворот	17,5008 кг CO ₂ e / 1 Метр

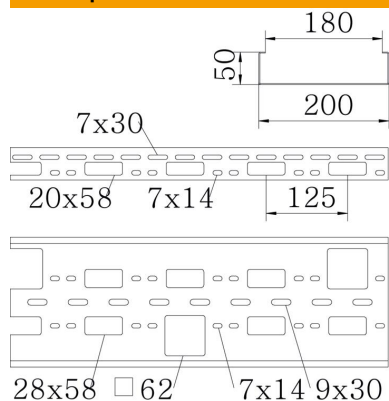
Технический паспорт

Мини-канал AZ 200 A2

Артикульный номер: 6075355



Размеры



Размер	50x200x1,5
Длина	3 000 мм
Ширина	200 мм
Высота	50 мм
Толщина листа	1,5 мм
Размер В	200 мм

Технические характеристики

Конструкция соединителей	Без соединителя
Вид крепления монтажной системы	Потолок Стена
Повышение живучести конструкции	нет
Монтажное отверстие в основании	да
Схема расположения отверстий NATO	нет
Полезное поперечное сечение	100 см ²
Полезное поперечное сечение	10000 мм ²
Нержавеющая сталь, протравленная	нет
Боковая перфорация	да
Конструкция для больших расстояний	нет

Технический паспорт

Мини-канал AZ 200 A2

Артикульный номер: 6075355



Нагрузки

Используемые расстояния между опорами мин.	1 м
Используемые расстояния между опорами макс.	3 м
Расстояние между опорами 1,0 м	2,5 кН/м
Расстояние между опорами 1,5 м.	1,9 кН/м
Расстояние между опорами 1,0 м	1,3 кН/м
Расстояние между опорами 2,5 м	0,8 кН/м
Расстояние между опорами 3,0 м	0,3 кН/м

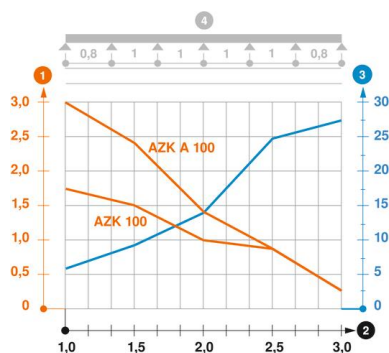


Диаграмма нагрузки на мини-канал AZ

- 1 Допустимая нагрузка на листовый кабельный лоток/кабельный лоток лестничного типа в
 - 2 Расстояние между опорами в м
 - 3 Прогиб боковой стенки в мм при допустимой нагрузке (кН/м)
 - 4 Схема нагрузки при методе испытания
- Кривая нагрузки на листовый кабельный лоток/кабельный лоток лестничного типа шириной
 - Кривая прогиба боковой стенки на каждое расстояние между опорами