

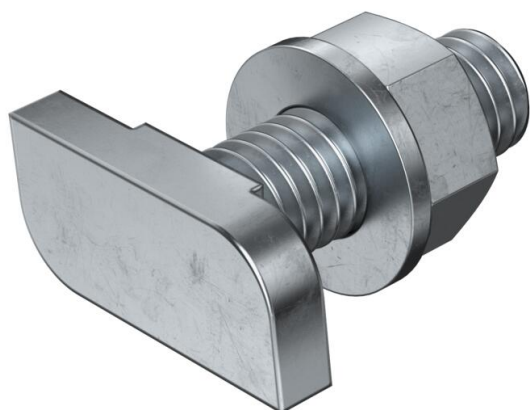
Технический паспорт

Болт с прямоугольной головкой

Артикульный номер: 1148024



Болт с прямоугольной головкой для профильной рейки CL2712



St Сталь

ZL Цинк-ламельное покрытие

Исходные данные

Артикульный номер	1148024
Тип	CL27HB M6x25 ZL
Обозначение 1	Болт с прямоугольной головкой
Обозначение 2	для профильной рейки CL2712
Производитель	OBO
Размер	M6x25mm
Материал	Сталь
Поверхность	Цинк-ламельное покрытие
Стандарт поверхности	
Минимальная единица продажи	50
Единица расхода	Шт.
Масса	1,57 кг
Единица веса	кг/100 шт.
Углеродный след CO ₂ (GWP) от колыбели до ворот	0,042 кг CO ₂ e / 1 Шт.

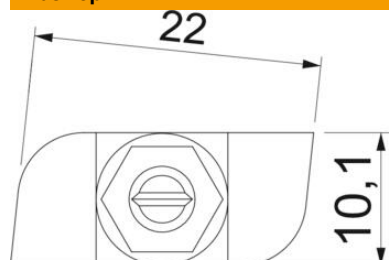
Технический паспорт

Болт с прямоугольной головкой

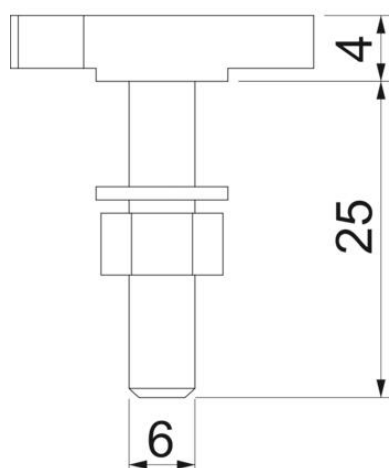
Артикульный номер: 1148024



Размеры



Длина	23 мм
Ширина	10,1 мм
Высота	4 мм



Технические характеристики

Подходит для DIN-реек	да
Резьба	M 6 x 25mm
Метрическая резьба	6