

# Технический паспорт

## Дистанционная скоба FS

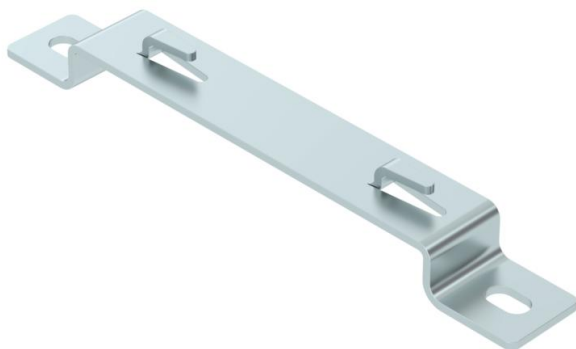
Артикульный номер: 6015658



Скоба для крепления проволочных лотков к полу или стене.

На дистанционной скобе вы можете устанавливать проволочные лотки типа GRM с боковыми стенками высотой 35, 55 и 105 мм.

Безболтовое крепление проволочного лотка к дистанционной скобе.



St

Сталь

FS

оцинкован конвейерным методом

### Исходные данные

Артикульный номер	6015658
Тип	DBLG 20 150 FS
Обозначение 1	Скоба
Обозначение 2	для проволочного лотка
Производитель	OBO
Размер	B150mm
Цвет	цинковый
Материал	Сталь
Поверхность	оцинкован конвейерным методом
Стандарт поверхности	DIN EN 10346
Минимальная единица продажи	20
Единица расхода	Шт.
Масса	17,4 кг
Единица веса	кг/100 шт.
Углеродный след CO <sub>2</sub> (GWP) от колыбели до ворот	0,4025 кг CO <sub>2</sub> e / 1 Шт.

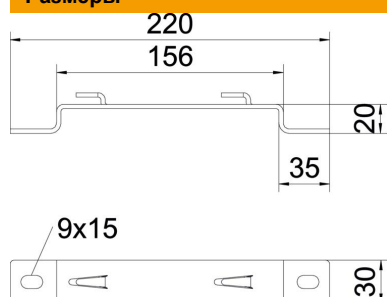
# Технический паспорт

## Дистанционная скоба FS

Артикульный номер: 6015658



### Размеры



Высота	20 мм
Высота	0,79 in
Размер A	30 мм
Размер B	156 мм
Размер L	220 мм

### Технические характеристики

Исполнение	Трапециевидный профиль настенной/потолочной скобы
Подходит для проволочного лотка	да
Подходит для кабельных лестничных лотков	нет
Подходит для кабельного лотка	нет
Крепление листовых кабельных лотков	Удерживающий выступ