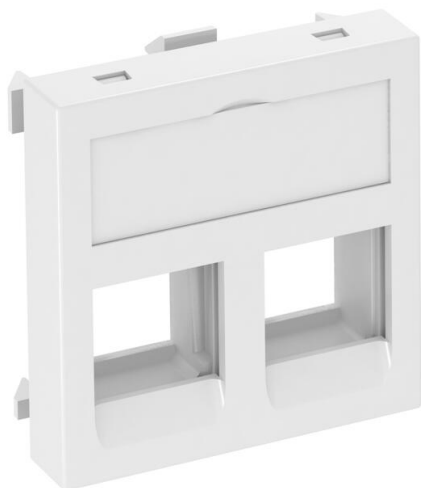


# Технический паспорт

Корпус компьютерной розетки С, ширина 1 модуль, с прямым выводом, без пылезащитных шторок  
Артикульный номер: 6119280



Корпус компьютерной розетки с прямым кабельным выводом, без шторок, для крепления двух телекоммуникационных модулей подключения с гнездом RJ45. Установочный размер изделия: 45x45 мм. Растровое крепление подходит для вертикального и горизонтального монтажа в системном отверстии. Тип С имеет монтажное отверстие с размерами 19,30 x 14,80 мм и предназначен для непосредственного крепления модулей подключения к системам передачи данных в монтажном отверстии.

Корпус компьютерной розетки тип С (без пылезащитной заслонки) подходит для крепления следующих модулей подключения к системам передачи данных: 3М: Volition K6, K10 и Cat. 6A. Для установки в коробах для монтажа электроустановочных изделий Rapid 45 и Rapid 80, электромонтажных колоннах ISS и системах подпольной прокладки кабеля.

PC Поликарбонат

## Исходные данные

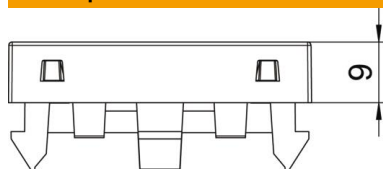
Артикульный номер	6119280
Тип	DTG-02C RW1
Обозначение 1	Корпус компьютерной розетки
Обозначение 2	для 2 телеком. модулей типа С
Производитель	OBO
Размер	45x45mm
Цвет	белоснежный; RAL 9010
Материал	Поликарбонат
Минимальная единица продажи	1
Единица расхода	Шт.
Масса	1 кг
Единица веса	кг/100 шт.
Углеродный след CO <sub>2</sub> (GWP) от колыбели до ворот	0,1561 кг CO <sub>2</sub> e / 1 Шт.

# Технический паспорт

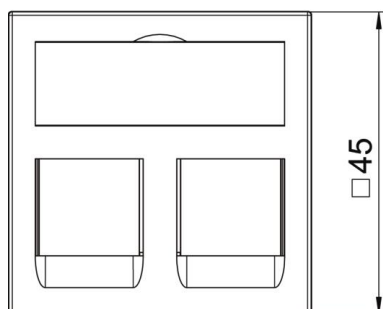
Корпус компьютерной розетки С, ширина 1 модуль, с прямым выводом, без пылезащитных шторок  
Артикульный номер: 6119280



## Размеры



Ширина	45 мм
Высота	45 мм



## Технические характеристики

Количество единиц	1
Конструкция поверхности	матовый
Вид крепления	einrasten
Поле для маркировки	с полем для надписи
Не содержит галогенов	да
Откидная крышка	нет
Клеммная колодка	нет
С маркировкой	нет
С пылезащитой	нет
Монтажное отверстие	Тип С
Вид защиты	IP20
Глубина	9 мм
Несущее кольцо	нет
Прозрачный	нет
Применение	Встраиваемый телекоммуникационный соединитель
Возможность разгрузки от усилий натяжения	нет
Сводка	Основной элемент с центральной накладкой