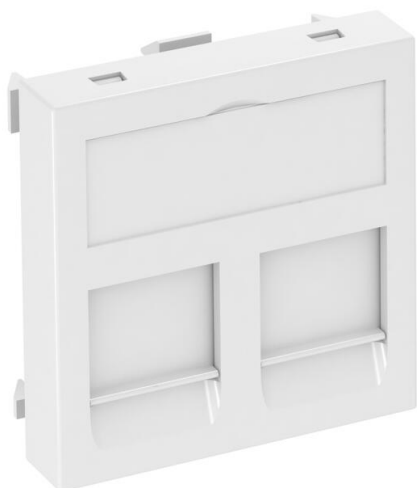


Технический паспорт

Корпус компьютерной розетки В, ширина 1 модуль, с прямым выводом

Артикульный номер: 6119208



Корпус компьютерной розетки с прямым кабельным выводом и шторками, для установки 2 телекоммуникационных модулей RJ45. Установочный размер изделия: 45x45 мм. Растровое крепление предусмотрено для вертикальной и горизонтального монтажа. В корпусе В расположено отверстие 19,35/21,55 x 14,85 мм для прямого монтажа модулей. Корпус В подходит для модулей: BTR (Bauform Modul): Kat 6A Modul, E-DAT Modul и UAE Modul; Dätwyler: MS и MS-N, Leoni Kerpen: VarioKeystone тип модулей Cat 6A и MegaLine-Connect100 тип модулей Cat 6A и 8C7A. Для установки в коробах для монтажа электроустановочных изделий Rapid 45 и Rapid 80, электромонтажных колоннах ISS и системах подпольной прокладки кабеля.

PC Поликарбонат

Исходные данные

Артикульный номер	6119208
Тип	DTG-2B RW1
Обозначение 1	Корпус компьютерной розетки
Обозначение 2	для 2 телеком. модулей типа В
Производитель	OBO
Размер	45x45mm
Цвет	белоснежный; RAL 9010
Материал	Поликарбонат
Минимальная единица продажи	1
Единица расхода	Шт.
Масса	1,1 кг
Единица веса	кг/100 шт.
Углеродный след CO ₂ (GWP) от колыбели до ворот	0,1818 кг CO ₂ e / 1 Шт.

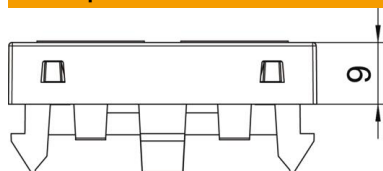
Технический паспорт

Корпус компьютерной розетки В, ширина 1 модуль, с прямым выводом

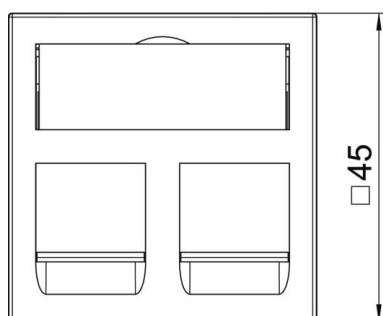
Артикульный номер: 6119208



Размеры



Ширина	45 мм
Высота	45 мм



Технические характеристики

Количество единиц	1
Конструкция поверхности	матовый
Вид крепления	einrasten
Поле для маркировки	с полем для надписи
Не содержит галогенов	да
Откидная крышка	нет
Клеммная колодка	нет
С маркировкой	нет
С пылезащитой	да
Монтажное отверстие	Тип В
Вид защиты	IP20
Глубина	9 мм
Несущее кольцо	нет
Прозрачный	нет
Применение	Встраиваемый телекоммуникационный соединитель
Возможность разгрузки от усилий натяжения	нет
Сводка	Основной элемент с центральной накладкой