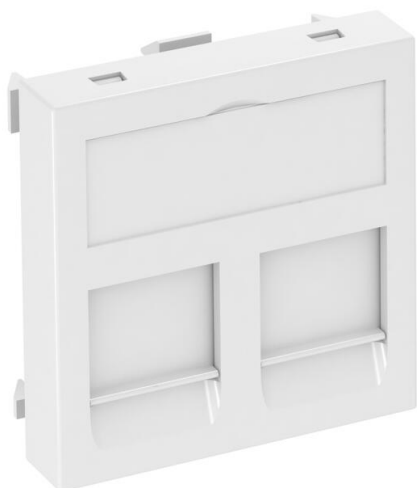


# Технический паспорт

Корпус компьютерной розетки С, ширина 1 модуль, с прямым выводом

Артикульный номер: 6119214



Корпус компьютерной розетки с прямым кабельным выводом и шторками, для установки 2 гнездовых телекоммуникационных модулей RJ45. Установочный размер изделия: 45x45 мм. Растровое крепление предусмотрено для вертикального и горизонтального монтажа. В корпусе С расположено отверстие 19,30 x 14,80 мм для прямого монтажа модулей.

Корпус компьютерной розетки типа С подходит для следующих телекоммуникационных модулей: BTR (конструкция Keystone): модули Cat 6A и UAEI; Corning: модули с креплением Keystone; CobiNet: модуль CobiDat KS; Dätwyler: KS-T, KS-TS, MS-K и KU-T; ECU: E-Stone; Harting: Prelink Keystone Cat 6A, Fixlink Keystone Cat 6A; Komos: модуль KDM 500; Leoni Kerpen: MegaLine Keystone Cat 6A; OBO: тип ASM-C6A и ASM-C6A G; R&M: Cat 6A с креплением Keystone; Rutenbeck: UM и UMflex; SETEC: UKJ и XKJ; Telegärtner: AMJ и UMJ. Установочный размер изделия: 45x45 мм.

Для установки в коробах для монтажа электроустановочных изделий Rapid 45 и Rapid 80, электромонтажных колоннах ISS и системах подпольной прокладки кабеля.

PC Поликарбонат

## Исходные данные

Артикульный номер	6119214
Тип	DTG-2C RW1
Обозначение 1	Корпус компьютерной розетки
Обозначение 2	для 2 телеком. модулей типа С
Производитель	OBO
Размер	45x45mm
Цвет	белоснежный; RAL 9010
Материал	Поликарбонат
Минимальная единица продажи	1
Единица расхода	Шт.
Масса	1,1 кг
Единица веса	кг/100 шт.
Углеродный след CO <sub>2</sub> (GWP) от колыбели до ворот	0,1843 кг CO <sub>2</sub> e / 1 Шт.

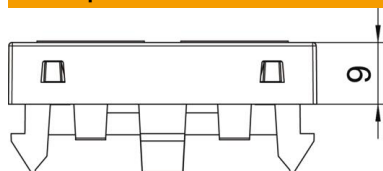
# Технический паспорт

Корпус компьютерной розетки С, ширина 1 модуль, с прямым выводом

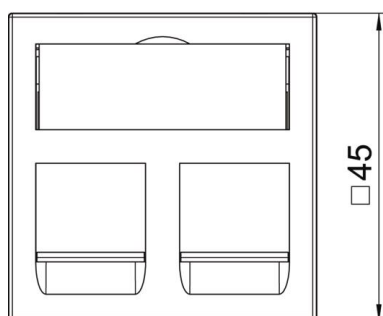
Артикульный номер: 6119214



## Размеры



Ширина	45 мм
Высота	45 мм



## Технические характеристики

Количество единиц	1
Конструкция поверхности	матовый
Вид крепления	einrasten
Поле для маркировки	с полем для надписи
Не содержит галогенов	да
Откидная крышка	нет
Клеммная колодка	нет
С маркировкой	нет
С пылезащитой	да
Монтажное отверстие	Тип С
Вид защиты	IP20
Глубина	9 мм
Несущее кольцо	нет
Прозрачный	нет
Применение	Встраиваемый телекоммуникационный соединитель
Возможность разгрузки от усилий натяжения	нет
Сводка	Основной элемент с центральной накладкой