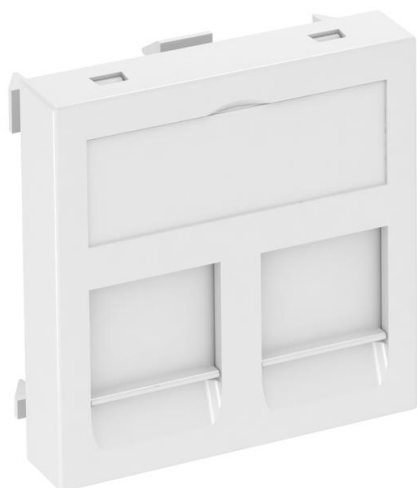


Технический паспорт

Корпус компьютерной розетки РА, ширина 1 модуль, с прямым выводом

Артикульный номер: 6119226



Корпус компьютерной розетки с прямым кабельным выводом и шторками, для установки 2 гнездовых телекоммуникационных модулей RJ45. Установочный размер изделия: 45x45 мм. Растровое крепление предусмотрено для вертикального и горизонтального монтажа. В корпусе РА расположена специальная пластина для непрямого монтажа телекоммуникационных модулей.

Корпус компьютерной розетки РА подходит для крепления следующих телекоммуникационных модулей: Panduit: Mini-Com.

Для установки в коробах для монтажа электроустановочных изделий Rapid 45 и Rapid 80, электромонтажных колоннах ISS и системах подпольной прокладки кабеля.

PC Поликарбонат

Исходные данные

Артикульный номер	6119226
Тип	DTG-2PA RW1
Обозначение 1	Корпус компьютерной розетки
Обозначение 2	для 2 телеком. модулей типа P
Производитель	OBO
Размер	45x45mm
Цвет	белоснежный; RAL 9010
Материал	Поликарбонат
Минимальная единица продажи	1
Единица расхода	Шт.
Масса	1,1 кг
Единица веса	кг/100 шт.
Углеродный след CO ₂ (GWP) от колыбели до ворот	0,1788 кг CO ₂ e / 1 Шт.

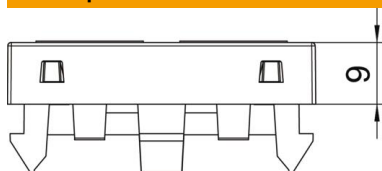
Технический паспорт

Корпус компьютерной розетки RA, ширина 1 модуль, с прямым выводом

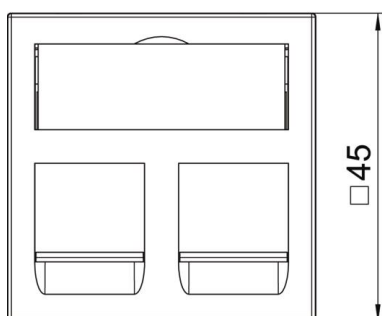
Артикульный номер: 6119226



Размеры



Ширина	45 мм
Высота	45 мм



Технические характеристики

Количество единиц	1
Конструкция поверхности	матовый
Вид крепления	einrasten
Поле для маркировки	с полем для надписи
Не содержит галогенов	да
Откидная крышка	нет
Клеммная колодка	нет
С маркировкой	нет
С пылезащитой	да
Монтажное отверстие	Тип RA
Вид защиты	IP20
Глубина	9 мм
Несущее кольцо	нет
Прозрачный	нет
Применение	Встраиваемый телекоммуникационный соединитель
Возможность разгрузки от усилий натяжения	нет
Сводка	Основной элемент с центральной накладкой