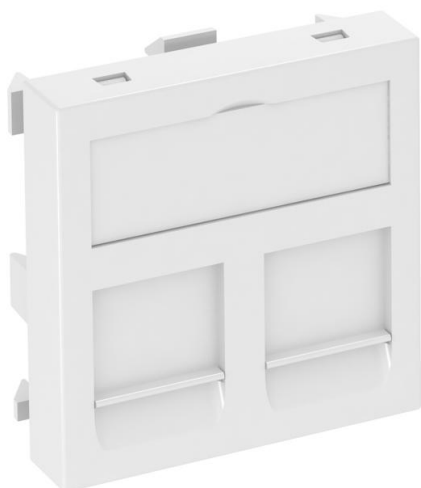


# Технический паспорт

Корпус компьютерной розетки RM, ширина 1 модуль, с прямым выводом

Артикульный номер: 6119292



Корпус компьютерной розетки с прямым кабельным выводом и шторками для крепления двух телекоммуникационных модулей с гнездом RJ45. Установочный размер изделия: 45x45 мм. Растровое крепление подходит для вертикального и горизонтального монтажа в системном отверстии. Тип RM имеет специальный фиксатор для модуля и предназначен для непрямого крепления модулей подключения к системам передачи данных в монтажном отверстии.

Корпус компьютерной розетки типа RM подходит для крепления следующих телекоммуникационных модулей: тип ASM-C5, ASM-C5 G, ASM-C6 и ASM-C6 G; R&M: Cat 5 и Cat 6 без суппорта. Установочный размер изделия: 45x45 мм.

Для установки в коробах для монтажа электроустановочных изделий Rapid 45 и Rapid 80, электромонтажных колоннах ISS и системах подпольной прокладки кабеля.

PC Поликарбонат

## Исходные данные

Артикульный номер	6119292
Тип	DTG-2RM RW1
Обозначение 1	Корпус компьютерной розетки
Обозначение 2	для 2 телеком. модулей RM
Производитель	OBO
Размер	45x45mm
Цвет	белоснежный; RAL 9010
Материал	Поликарбонат
Минимальная единица продажи	1
Единица расхода	Шт.
Масса	1,1 кг
Единица веса	кг/100 шт.
Углеродный след CO <sub>2</sub> (GWP) от колыбели до ворот	0,1911 кг CO <sub>2</sub> e / 1 Шт.

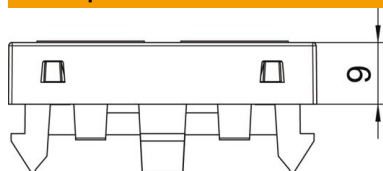
# Технический паспорт

Корпус компьютерной розетки RM, ширина 1 модуль, с прямым выводом

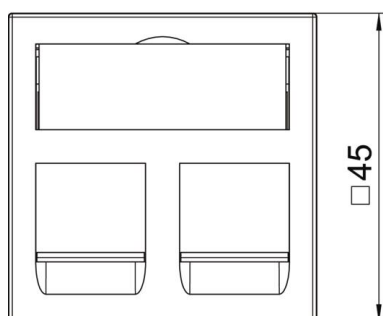
Артикульный номер: 6119292



## Размеры



Ширина	45 мм
Высота	45 мм



## Технические характеристики

Количество единиц	1
Конструкция поверхности	матовый
Вид крепления	einrasten
Поле для маркировки	с полем для надписи
Не содержит галогенов	да
Откидная крышка	нет
Клеммная колодка	нет
С маркировкой	нет
С пылезащитой	да
Монтажное отверстие	Тип RM
Вид защиты	IP20
Глубина	9 мм
Несущее кольцо	нет
Прозрачный	нет
Применение	Встраиваемый телекоммуникационный соединитель
Возможность разгрузки от усилий натяжения	нет
Сводка	Основной элемент с центральной накладкой