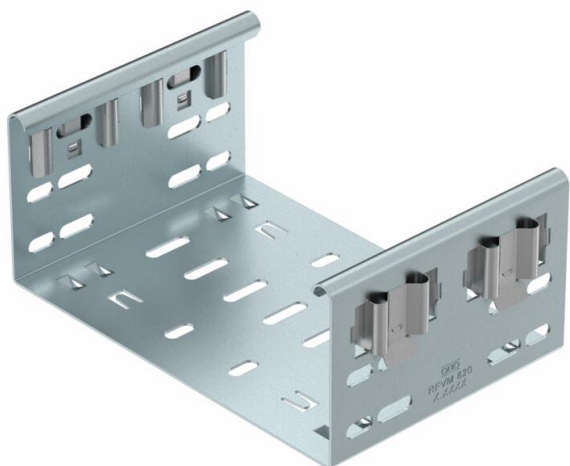


Технический паспорт

Соединитель фасонных деталей Magic DD

Артикульный номер: 6065818



Formteilverbinder-Magic zur direkten und schraubenlosen Verbindung von Magic-Formteilen mit der Seitenhöhe 85 mm. Der Formteilverbinder ist mit vier Klammern ausgestattet und kann bei der einseitigen Bestückung von nur zwei Klammern auch zur direkten Verbindung mit einer geschnittenen Kabelrinne genutzt werden. Zur Verbindung einer geschnittenen Kabelrinne mit einem Formteil wird dann jeweils noch ein Längsverbinder-Set Magic benötigt.

Der Formteilverbinder ist für die Kabelrinnentypen MKSM, MKSMU, SKSM und SKSMU kompatibel.



St Сталь

DD Конвейерное цинкование методом двойного погружения

Исходные данные

Артикульный номер	6065818
Тип	FVM 840 DD
Обозначение 1	Соединитель фасонных деталей
Обозначение 2	с быстрым соединителем
Производитель	OBO
Размер	85x400
Цвет	цинковый
Материал	Сталь
Поверхность	Конвейерное цинкование методом двойного погружения
Стандарт поверхности	DIN EN 10346
Минимальная единица продажи	1
Единица расхода	Шт.
Масса	75,2 кг
Единица веса	кг/100 шт.

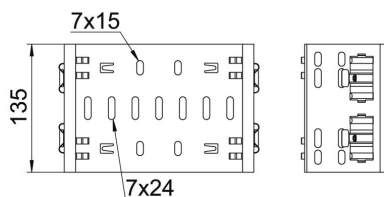
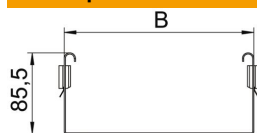
Технический паспорт

Соединитель фасонных деталей Magic DD

Артикульный номер: 6065818



Размеры



Длина	135 мм
Ширина	400 мм
Высота	85 мм
Толщина листа	1,25 мм
Размер B	400 мм

Технические характеристики

Исполнение	Продольный соединитель
Повышение живучести конструкции	нет
Подходит для проволочного лотка	нет
Подходит для кабельных лестничных лотков	нет
Подходит для кабельного лотка	да
Подходит для высоты кабеленесущей системы	85 мм
Горизонтальный поворотный соединитель	нет
Вертикальный поворотный соединитель	нет
Нержавеющая сталь, протравленная	нет
Вид соединения	Безвинтовой соединитель