

Технический паспорт

Лючок GES6 с фиксаторами

Артикульный номер: 7405321

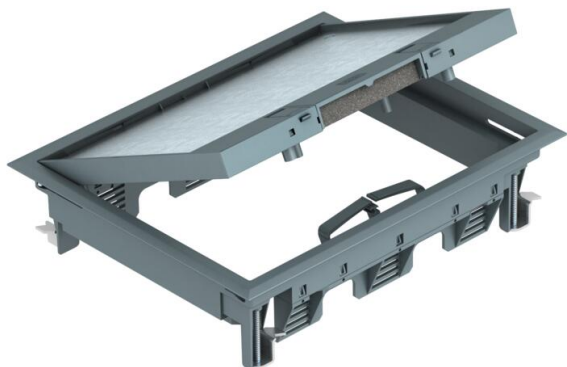


Лючок с защелкой для макс. 9 отдельных приборов серии Modul 45 в 3 универсальных кронштейнах UT3, применение в системах каналов и системных полах во внутренних помещениях.
Выемка 5 мм в откидной крышке для фрагмента напольного покрытия при необходимости регулируется до 3, 8 или 10 мм.

Возможно применение до макс. 6 электроустановочных изделий с центральной платой 50 мм.

Электромонтажный лючок с фиксатором, 3-секционный, для установки монтажной коробки MT6. Могут быть установлены 3 накладки APMT2.

Выемка 5 мм в откидной крышке для фрагмента напольного покрытия, при необходимости регулируется до 3, 8 или 10 мм.



РА Полиамид

Исходные данные

Артикульный номер	7405321
Тип	GES6-2U10T 7011
Обозначение 1	Лючок
Обозначение 2	для универсального монтажа
Производитель	OBO
Размер	274x221x66
Цвет	серый RAL 7011
Материал	Полиамид
Минимальная единица продажи	1
Единица расхода	Шт.
Масса	138 кг
Единица веса	кг/100 шт.
Углеродный след CO ₂ (GWP) от колыбели до ворот	4,1226 кг CO ₂ e / 1 Шт.

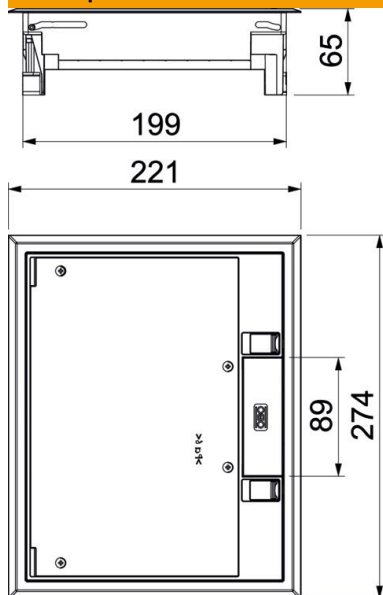
Технический паспорт

Лючок GES6 с фиксаторами

Артикульный номер: 7405321



Размеры



Длина	221 мм
Ширина	274 мм
Высота	65 мм

Технический паспорт

Лючок GES6 с фиксаторами

Артикульный номер: 7405321



Технические характеристики

Количество встраиваемых устройств	9
Количество монтажных коробок	3
Исполнение	прямоугольной формы
Конструкция кабельного вывода	Вывод кабеля
Защитная рамка напольного покрытия	да
Уборка пола	сухой
Возможность монтажа уплотнения	нет
Толщины стяжки мин.	73 мм
Высота пола мин.	73 мм
Подходит для монтажа в двойных полах	да
Подходит для монтажа в пустотных полах	да
Подходит для полов с влажным типом уборки	нет
Подходит для монтажного основания	250/350
Подходит для канала, прокладываемого под полом	да
Монтажные рамки для установки монтажных коробок	да
Длина, наружный размер	221 мм
Длина, монтажный размер	201 мм
С выемкой напольного покрытия	да
Номинальный размер монтажных элементов	6
Исполнение с рамкой	Защитная рамка для напольного покрытия
Степень защиты (IP) в режиме пользования	IP20
Степень защиты (IP) в нерабочем состоянии	IP40
Коэффициент прочности	IK08
Конструкция для тяжелых нагрузок	нет
Диапазон зажима D макс.	75 мм
Диапазон зажима D мин.	8 мм
Тип монтажной системы	UT3
Вертикальная нагрузка, большая поверхность	до 3.000 Н
Вертикальная нагрузка, небольшая поверхность	до 2 000 Н
Zulassungen	VDE
Механизм открывания	Фиксатор
Толщины напольного покрытия	5 мм
Floor covering thickness max.	10 мм