

# Технический паспорт

## Центральный подвес проволочного лотка FT

Артикульный номер: 6015224



Центральный потолочный подвес для проволочных лотков.  
Во время прокладки кабеля необходимо следить за равномерной прокладкой. Максимальная рекомендованная ширина проволочного лотка составляет около 200 мм.



**St** Сталь

**FT** Горячее цинкование методом погружения

### Исходные данные

Артикульный номер	6015224
Тип	GMA M6 FT
Обозначение 1	Центральный потолочный подвес
Обозначение 2	для резьбового стержня M6
Производитель	OBO
Размер	60x40
Цвет	цинковый
Материал	Сталь
Поверхность	Горячее цинкование методом погружения
Стандарт поверхности	DIN EN ISO 1461
Минимальная единица продажи	25
Единица расхода	Шт.
Масса	8,4 кг
Единица веса	кг/100 шт.
Углеродный след CO <sub>2</sub> (GWP) от колыбели до ворот	0,197 кг CO <sub>2</sub> e / 1 Шт.

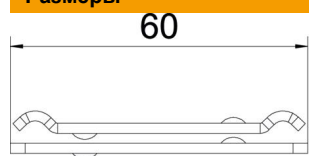
# Технический паспорт

## Центральный подвес проволочного лотка FT

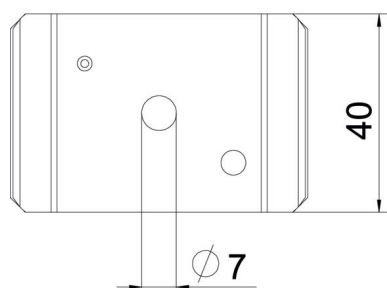
Артикульный номер: 6015224



### Размеры



Длина	65 мм
Ширина	40 мм
Высота	6,5 мм



### Технические характеристики

Исполнение	Навесной
Повышение живучести конструкции	нет
Диаметр отверстия	7 мм
Регулируемый	нет