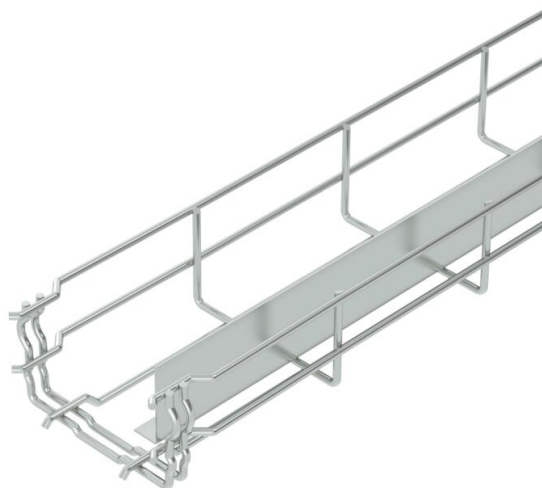


Технический паспорт

Проволочный лоток GR-Magic® 55 с разделительной полочкой

Артикульный номер: 6006453



Проволочный лоток с соединителем соответствующей формы и приваренной разделительной полочкой, с высотой боковой стенки 55 мм. Для проволочных лотков не нужны дополнительные соединительные детали, так как они просто вставляются один в другой. Ширина ячеек составляет 50 x 100 мм. Магнитное затухание от влияния экрана: без крышки 15 дБ, с крышкой 25 дБ.



St

Сталь

G

гальванически оцинкованный

Исходные данные

Артикульный номер	6006453
Тип	GRM-T 55 100 G
Обозначение 1	Проволочный лоток GRM
Обозначение 2	с разделительной полочкой
Производитель	OBO
Размер	55x100x3000
Цвет	цинковый
Материал	Сталь
Поверхность	гальванически оцинкованный
Стандарт поверхности	EN ISO 19598 / EN ISO 4042
Минимальная единица продажи	3
Единица расхода	Метр
Масса	117,433 кг
Единица веса	кг/100 м
Углеродный след CO ₂ (GWP) от колыбели до ворот	2,1772 кг CO ₂ e / 1 Метр

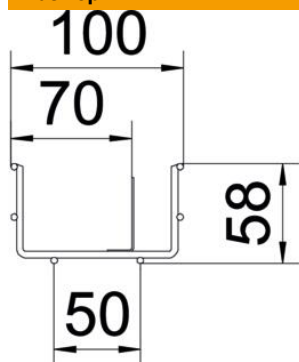
Технический паспорт

Проволочный лоток GR-Magic® 55 с разделительной полочкой

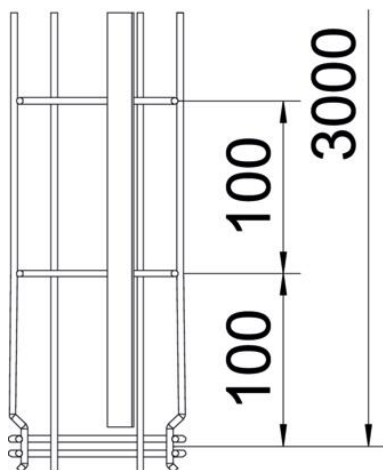
Артикульный номер: 6006453



Размеры



Длина	3 000 мм
Ширина	100 мм
Ширина	3,94 in
Высота	55 мм
Высота	2,17 in
Размер А	59,5 мм
Размер В	100 мм
Размер Н	58 мм



Технические характеристики

Конструкция соединителей	Встроенный соединитель
Вид крепления монтажной системы	Пол Потолок Стена
Повышение живучести конструкции	нет
Встроенная перегородка	Одна
Полезное поперечное сечение	40 см²
Полезное поперечное сечение	4000 мм²
Форма профиля	U-образная форма
Нержавеющая сталь, протравленная	нет
Соединитель безболтовой	да
Конструкция для больших расстояний	нет
Тип испытания под нагрузкой согласно IEC 61537	Тип II
Вид соединителя кабеленесущей системы	Крепление защелкиванием

Технический паспорт

Проволочный лоток GR-Magic® 55 с разделительной полочкой

Артикульный номер: 6006453



Нагрузки

Используемые расстояния между опорами мин.	1 м
Используемые расстояния между опорами макс.	2 м
Расстояние между опорами 1,0 м	0,5 кН/м
Расстояние между опорами 1,5 м.	0,5 кН/м
Расстояние между опорами 1,0 м	0,25 кН/м

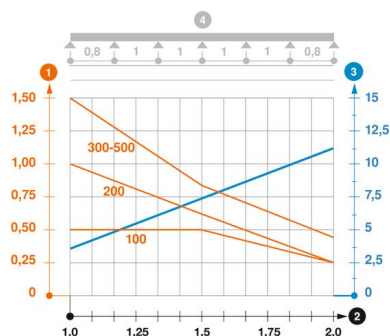


Диаграмма нагрузки на проволочный лоток GR-Magic типа GRM-1T 55

- 1 Допустимая нагрузка на листовый кабельный лоток/кабельный лоток лестничного типа в
- 2 Расстояние между опорами в м
- 3 Прогиб боковой стенки в мм при допустимой нагрузке (кН/м)
- 4 Схема нагрузки при методе испытания
- Кривая нагрузки на листовый кабельный лоток/кабельный лоток лестничного типа шириной
- Кривая прогиба боковой стенки на каждое расстояние между опорами