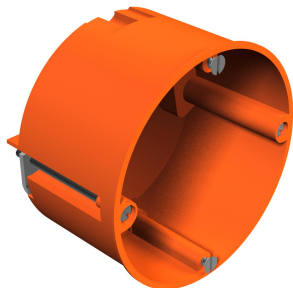


Технический паспорт

Монтажная коробка для полых стен



Артикульный номер: 2003414



Монтажные коробки для полых стен. Размеры согласно DIN 49073-1, для суппорта толщиной 7 – 35 мм. Стандартное расстояние 71 мм, возможность сквозного соединения с помощью переходника при комбинировании между монтажными коробками и монтажно-соединительными коробками, 8 пробивных отверстий для кабеля NYM, кабеля передачи данных и труб Ø 20 мм. Монтажные коробки могут использоваться в качестве соединительных коробок согласно VDE 0606-1 с двойным винтовым креплением и винтовой крышкой, в комплекте с распорными винтовыми креплениями, класс защиты IP30. С 12 соединительными шуцерами. Согласно IEC 61670-1, IEC 61670-22 и DIN 49073-1.



PP полипропилен

Исходные данные

Артикульный номер	2003414
Тип	HG 60
Обозначение 1	Монтажная коробка
Обозначение 2	Полая стена
Производитель	OVO
Размер	Ø68mm, H45mm
Цвет	оранжевый
Материал	Полипропилен
Минимальная единица продажи	25
Единица расхода	Шт.
Масса	2,18 кг
Единица веса	кг/100 шт.

Размеры

Высота	47 мм
--------	-------

Технические характеристики

Количество вводов	8
Число вставок	1
Способ ввода_	мембранных отверстий для проводов NYM, кабелей и труб Ø 20 мм.

Технический паспорт

Монтажная коробка для полых стен

Артикульный номер: 2003414



Технические характеристики

Вид прохода через корпус	Уплотнительная мембрана
Исполнение	Отдельный
Модель	Монтажная коробка
Крепление устройств	Болты
Комплектация	без
Крышка	без
Крепление крышки	Не подходит
Ввод сзади	да
Электрические вводы	8
Трудновоспламеняющийся	согласно VDE 0471/DIN 695 части 2-1, температура при испытании 850 °C
Форма	круглой формы
Диаметр фрезерного отверстия	68 мм
Повышение живучести конструкции	без
Высота пола мин.	47 мм
Для труб диаметром	20 мм
Подходит для пластин толщиной макс.	35 мм
Подходит для пластин толщиной мин.	7 мм
Зазор винтов прибора	60 мм
Не содержит галогенов	да
макс. Поперечное сечение	2,5 мм ²
С экранированием	нет
Со скобами	нет
С винтами	да
Вид монтажа	Полая стена
Номинальное сечение макс.	2,5 мм ²
Номинальное сечение мин.	1,5 мм ²
Пломбируемая	нет
Ударопрочность	нет
Вид защиты	IP30
С переходником	без
воздухонепроницаемая	нет
Расчетное напряжение	400 V