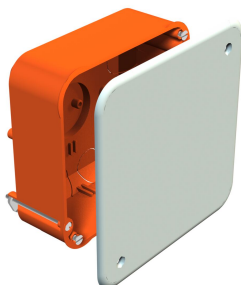


Технический паспорт

Распределительные коробки для полых стен

Артикульный номер: 2003449



Соединительная коробка для монтажа в полую стену на глубину не менее 50 мм и с толщиной пластины 7–35 мм. С белой крышкой и винтами крышки. Подходит для установки стандартных шин (перфорированных монтажных шин) для линейных клемм.

- 8 вводов Ø 20 мм
 - 8 вводов для кабелей NYM 3 x 1,5 мм²
 - 4 ввода для телекоммуникационных проводов (низкое напряжение)
- Согласно IEC 61670-1, IEC 61670-22 и DIN 49073-1.



PP Полипропилен

Исходные данные

Артикульный номер	2003449
Тип	NV 100 KD
Обозначение 1	Распределительные коробки
Обозначение 2	Полая стена
Производитель	OBO
Размер	105x105x50
Цвет	оранжевый
Материал	Полипропилен
Минимальная единица продажи	25
Единица расхода	Шт.
Масса	6,3 кг
Единица веса	кг/100 шт.
Углеродный след CO ₂ (GWP) от колыбели до ворот	0,0122 кг CO ₂ e / 1 Шт.

Размеры

Длина	105 мм
Ширина	105 мм
Высота	50 мм

Технический паспорт

Распределительные коробки для полых стен

Артикульный номер: 2003449



Технические характеристики

Количество вводов	20
Способ ввода	Провода NYM, телекоммуникационные провода и гофрированные трубы
Вид прохода через корпус	Предварительная штамповка
Исполнение	Отдельный
Модель	Соединительная розетка/монтажная коробка
Комплектация	без
Крышка	Непрозрачный
Крепление крышки	Привинчен
Ввод сзади	да
Электрические вводы	20
Трудновоспламеняющийся	согласно VDE 0471/DIN 695 части 2-1, температура при испытании 850 °C
Форма	квадратные
Повышение живучести конструкции	без
Высота пола мин.	50 мм
Для труб диаметром	20 мм
Подходит для пластин толщиной макс.	35 мм
Подходит для пластин толщиной мин.	7 мм
Не содержит галогенов	да
макс. Поперечное сечение	4 мм ²
С экранированием	нет
Со скобами	нет
С винтами	да
Вид монтажа	Полая стена
Номинальное сечение макс.	4 мм ²
Номинальное сечение мин.	2,5 мм ²
Пломбируемая	нет
Ударопрочность	нет
Вид защиты	IP30
С переходником	без
воздухонепроницаемая	нет
Расчетное напряжение	400 V