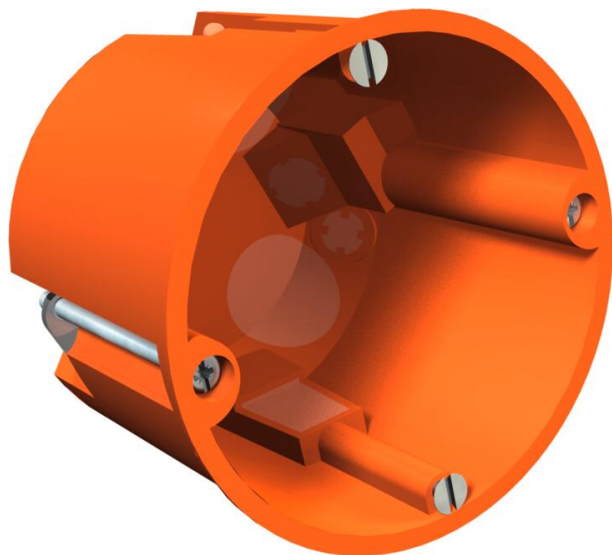


# Технический паспорт

## Монтажная коробка для полых стен, герметичная

Артикульный номер: 2003619



Монтажная/соединительная коробка для установки в полых стене, герметичное исполнение благодаря мембранным отверстиям. Размеры согласно DIN 49073-1, для суппорта толщиной 7 – 35 мм. Стандартное расстояние 71 мм, возможность сквозного соединения с помощью переходника при комбинировании между монтажными и монтажно-соединительными коробками. Монтажные коробки могут использоваться в качестве соединительных коробок согласно VDE 0606-1 с двойным винтовым креплением и винтовой крышкой, в комплекте с распорными винтовыми креплениями, класс защиты IP40. Согласно IEC 61670-1, IEC 61670-22 и DIN 49073-1.



**PP** Полипропилен

### Исходные данные

Артикульный номер	2003619
Тип	HV 60 MW
Обозначение 1	Монтажная коробка
Обозначение 2	Полая стена 2K
Производитель	OBO
Размер	Ø68mm, H61mm
Цвет	оранжевый
Материал	Полипропилен
Минимальная единица продажи	25
Единица расхода	Шт.
Масса	2,6 кг
Единица веса	кг/100 шт.
Углеродный след CO <sub>2</sub> (GWP) от колыбели до ворот	0,2058 кг CO <sub>2</sub> / 1 Шт.

# Технический паспорт

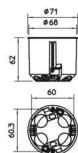
Монтажная коробка для полых стен, герметичная

Артикульный номер: 2003619



## Размеры

Высота	61 мм
--------	-------



## Технические характеристики

Количество вводов	8
Число вставок	1
Способ ввода	ветрозащитные мембранные вводы для труб Ø 20 мм, проводов NYM и телекоммуникационных проводов.
Вид прохода через корпус	Уплотнительная мембрана
Исполнение	Отдельный
Модель	Соединительная/монтажная коробка
Крепление устройств	Болты
Комплектация	без
Крышка	без
Крепление крышки	Не подходит
Ввод сзади	да
Электрические вводы	8
Трудновоспламеняющийся	согласно VDE 0471/DIN 695 части 2-1, температура при испытании 850 °C
Форма	круглой формы
Диаметр фрезерного отверстия	68 мм
Повышение живучести конструкции	без
Высота пола мин.	61 мм
Для труб диаметром	20 мм
Подходит для пластин толщиной макс.	35 мм
Подходит для пластин толщиной мин.	7 мм
Зазор винтов прибора	60 мм
Не содержит галогенов	да
макс. Поперечное сечение	2,5 мм <sup>2</sup>
С экранированием	нет
Со скобами	нет
С винтами	да
Вид монтажа	Полая стена

# Технический паспорт

Монтажная коробка для полых стен, герметичная

Артикульный номер: 2003619



## Технические характеристики

Номинальное сечение макс.	2,5 мм <sup>2</sup>
Номинальное сечение мин.	1,5 мм <sup>2</sup>
Пломбируемая	нет
Ударопрочность	да
Вид защиты	IP40
С переходником	без
воздухонепроницаемая	да
Расчетное напряжение	400 V