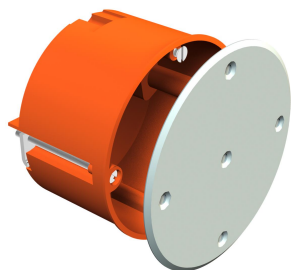


Технический паспорт

Монтажные коробки с крышкой для полых стен

Артикульный номер: 2003430



Распределительная коробка для монтажа в полую стену, с крышкой, размеры согласно DIN 49073-1, для пластин толщиной 7 – 35 мм. 8 мембранных отверстий для проводов NYM, линий передачи данных и труб Ø 20 мм, класс защиты IP30. Согласно IEC 61670-1, IEC 61670-22 и DIN 49073-1.



PP Полипропилен

Исходные данные

Артикульный номер	2003430
Тип	HV 70 D
Обозначение 1	Монтажная коробка
Обозначение 2	Полая стена
Производитель	OBO
Размер	Ø74mm, H50mm
Цвет	оранжевый
Материал	Полипропилен
Минимальная единица продажи	10
Единица расхода	Шт.
Масса	3,65 кг
Единица веса	кг/100 шт.
Углеродный след CO ₂ (GWP) от колыбели до ворот	0,1215 кг CO ₂ e / 1 Шт.

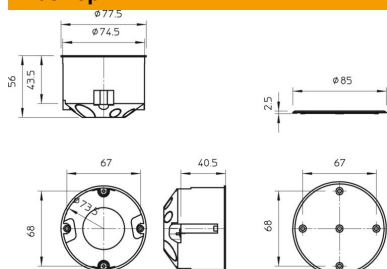
Технический паспорт

Монтажные коробки с крышкой для полых стен

Артикульный номер: 2003430



Размеры



Высота 50 мм

Технические характеристики

Количество вводов	8
Число вставок	1
Способ ввода	мембранных вводов для кабелей NYM, кабелей и труб \varnothing 20 мм
Вид прохода через корпус	Предварительная штамповка
Исполнение	Отдельный
Модель	Соединительная розетка/монтажная коробка
Комплектация	без
Крышка	Непрозрачный
Крепление крышки	Привинчен
Зазор винтов крышки	67 мм
Ввод сзади	да
Электрические вводы	8
Трудновоспламеняющийся	согласно VDE 0471/DIN 695 части 2-1, температура при испытании 850 °C
Форма	круглой формы
Диаметр фрезерного отверстия	74 мм
Повышение живучести конструкции	без
Высота пола мин.	50 мм
Для труб диаметром	20 мм
Подходит для пластин толщиной макс.	35 мм
Подходит для пластин толщиной мин.	7 мм
Не содержит галогенов	да
макс. Поперечное сечение	2,5 мм ²
С экранированием	нет
Со скобами	нет
С винтами	да
Вид монтажа	Полая стена
Номинальное сечение макс.	2,5 мм ²
Номинальное сечение мин.	1,5 мм ²
Пломбируемая	нет
Ударопрочность	нет
Вид защиты	IP30
С переходником	без
воздухонепроницаемая	нет
Расчетное напряжение	400 V