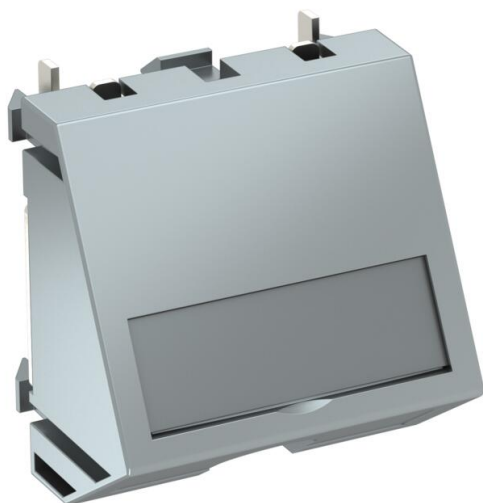


Технический паспорт

Кабельный вывод для поперечного сечения 3-11 мм

Артикульный номер: 6117422



Кабельный вывод с полем для маркировки состоит из суппорта с фиксатором для разгрузки кабеля от натяжения и крышки. Фиксатор рассчитан на кабель сечением 3-11 мм. Растровое крепление подходит для вертикальной и горизонтальной установки в кабельные короба, электромонтажные колонны и другие виды монтажа.

PC Поликарбонат

Исходные данные

Артикульный номер	6117422
Тип	KAL-K11 AL1
Обозначение 1	Кабельный вывод
Обозначение 2	с разгрузкой от натяжения
Производитель	OBO
Размер	45x45mm
Цвет	алюминиевый лак
Материал	Поликарбонат
Минимальная единица продажи	1
Единица расхода	Шт.
Масса	3,5 кг
Единица веса	кг/100 шт.
Углеродный след CO ₂ (GWP) от колыбели до ворот	0,3928 кг CO ₂ e / 1 Шт.

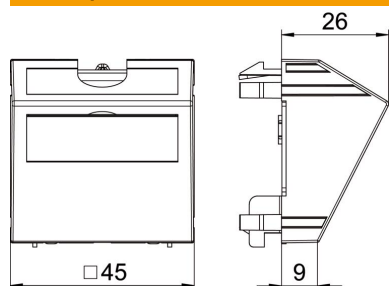
Технический паспорт

Кабельный вывод для поперечного сечения 3-11 мм

Артикульный номер: 6117422



Размеры



Ширина	45 мм
Высота	45 мм

Технические характеристики

Количество единиц	1
Конструкция поверхности	матовый
Вид крепления	Крепежный зажим
Конструкция вровень с поверхностью	да
Подходит для монтажа со встраиванием	нет
Подходит для канала монтажа электроустановочных изделий	да
Подходит для монтажного основания под заливку в бетон	нет
Подходит для скрытого монтажа	нет
Не содержит галогенов	да
Откидная крышка	нет
Направление монтажа	горизонтально и вертикально
Текстовое поле/поле для надписи	да
Глубина	26 мм
Прозрачный	нет