

Технический паспорт

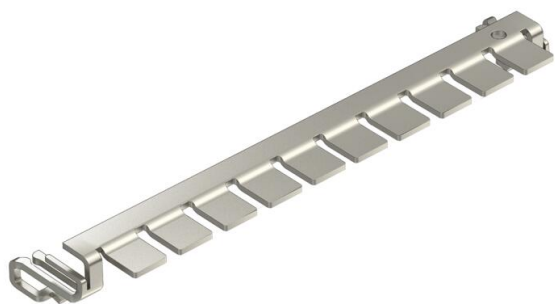
Шина заземления LSA

Артикульный номер: 5084032



LSA-E: Шина заземления для заземляющего соединения между штекером защиты от перенапряжения LFS-BF... (1 DA) (1 DA) и распределительным штекером LSA-...-LEI.

Заземляющая планка для подключения устройств защиты от перенапряжений LSA-BF-180 и LSA-BF-24 к уравниванию потенциалов.



Исходные данные

Артикульный номер	5084032
Тип	LSA-E
Обозначение 1	Шина заземления
Обозначение 2	для защит комби-прибора LSA
Производитель	OBO
Минимальная единица продажи	1
Единица расхода	Шт.
Масса	1,275 кг
Единица веса	кг/100 шт.
Углеродный след CO ₂ (GWP) от колыбели до ворот	0,0804 кг CO ₂ e / 1 Шт.

Размеры

