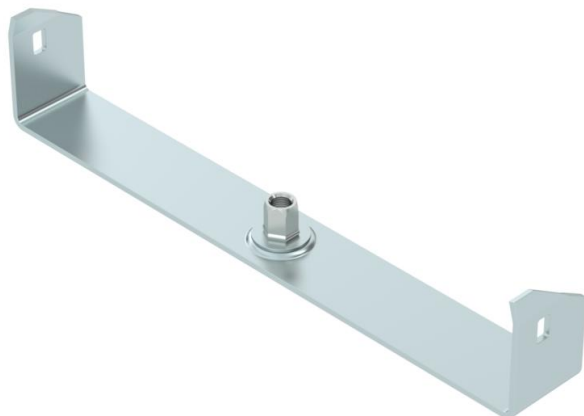


# Технический паспорт

## Центральный потолочный подвес для кабельных лотков с боковой стенкой высотой 60 мм

Артикульный номер: 6358717



Центральный потолочный подвес для кабельных лотков с закругленной боковой стенкой высотой 60 мм.  
Центральный подвес оснащен вращающейся резьбовой втулкой M10.  
Кабель необходимо прокладывать равномерно (избегать односторонней прокладки).

Центральные подвесы шириной 100, 150 и 200 мм имеют дополнительные отверстия в нижней части для крепления ко дну лотка для сохранения функциональности согласно DIN 4102 часть 12.



**St** Сталь

**FS** оцинкован конвейерным методом

### Исходные данные

Артикульный номер	6358717
Тип	МАН 60 300 FS
Обозначение 1	Центральный потолочный подвес
Обозначение 2	для кабельного лотка
Производитель	OBO
Размер	B300mm
Цвет	цинковый
Материал	Сталь
Поверхность	оцинкован конвейерным методом
Стандарт поверхности	DIN EN 10346
Минимальная единица продажи	1
Единица расхода	Шт.
Масса	36,7 кг
Единица веса	кг/100 шт.
Углеродный след CO <sub>2</sub> (GWP) от колыбели до ворот	0,9682 кг CO <sub>2</sub> e / 1 Шт.

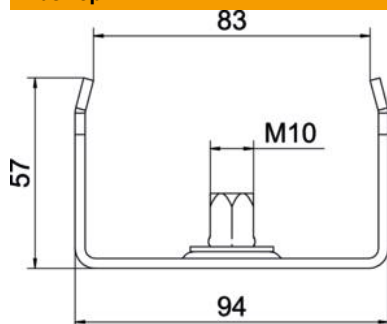
# Технический паспорт

Центральный потолочный подвес для кабельных лотков с боковой стенкой высотой 60 мм

Артикульный номер: 6358717



## Размеры



Длина	40 мм
Ширина	300 мм
Ширина	16 in
Высота	57 мм
Размер В	295 мм
Размер b	284 мм
Размер В1	284 мм

## Технические характеристики

Исполнение	Навесной
Нагрузка (F) кН	0,2 кН
Повышение живучести конструкции	нет
для ширины макс.	300 мм
для ширины мин.	300
Подходит для метрического стержня с резьбой	10
Подходит для проволочного лотка	нет
Подходит для кабельных лестничных лотков	нет
Подходит для кабельного лотка	да
Подходит для ширины лотков/проводов	300 мм
Диаметр отверстия	10,5 мм
Регулируемый	нет