

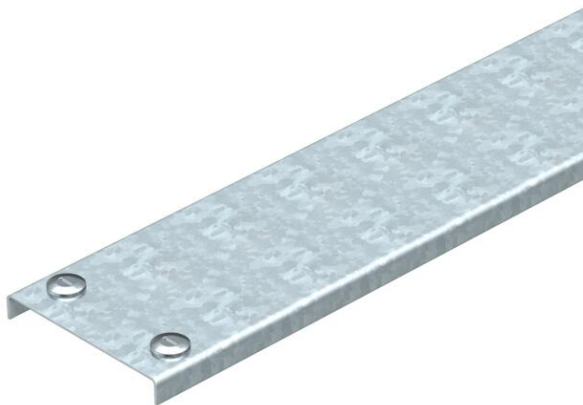
Технический паспорт

Крышка для стойки подвода питания к электрооборудованию

Артикульный номер: 6356915



Крышка с фиксатором для стоек подключения.



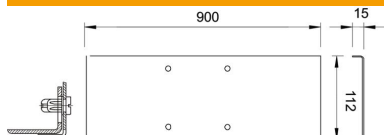
St Сталь

FT Горячее цинкование методом погружения

Исходные данные

| | |
|------------------------------------------------------------|---------------------------------------|
| Артикульный номер | 6356915 |
| Тип | MASD 90 FT |
| Обозначение 1 | Крышка с вращающ. фиксатором |
| Обозначение 2 | стойки подвед питан к эл/обор |
| Производитель | OBO |
| Размер | 112x900 |
| Цвет | цинковый |
| Материал | Сталь |
| Поверхность | Горячее цинкование методом погружения |
| Стандарт поверхности | DIN EN ISO 1461 |
| Минимальная единица продажи | 1 |
| Единица расхода | Шт. |
| Масса | 160 кг |
| Единица веса | кг/100 шт. |
| Углеродный след CO ₂ (GWP) от колыбели до ворот | 3,6521 кг CO ₂ e / 1 Шт. |

Размеры



| | |
|----------|--------|
| Длина | 900 мм |
| Ширина | 112 мм |
| Размер Н | 15 мм |

Технический паспорт

Крышка для стойки подвода питания к
электрооборудованию

Артикульный номер: 6356915



Технические характеристики

| Вид крепления | Поворотный фиксатор |
|------------------------------------------|---------------------|
| Подходит для проволочного лотка | нет |
| Подходит для кабельных лестничных лотков | нет |
| Подходит для кабельного лотка | нет |