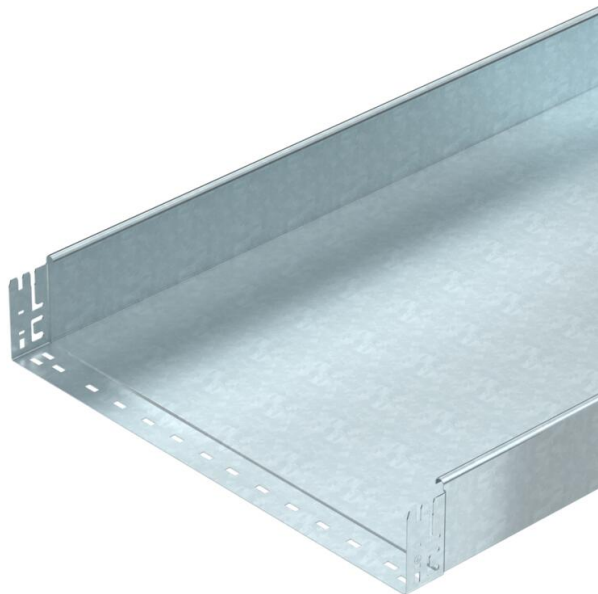


Технический паспорт

Кабельный лоток MKS-Magic® 110,
неперфорированный, FT
Артикульный номер: 6059411



Неперфорированный кабельный лоток с интегрированной системой быстрого монтажа. Полезная длина кабельного лотка в собранном состоянии составляет 3 000 мм.
Уравнивание потенциалов осуществляется без дополнительных деталей.



St

Сталь

FT

Горячее цинкование методом погружения

Исходные данные

Артикульный номер	6059411
Тип	MKSMTU 160 FT
Обозначение 1	Кабельный лоток MKSMTU
Обозначение 2	неперф., быстрого соединения
Производитель	OBO
Размер	110x600x3050
Цвет	цинковый
Материал	Сталь
Поверхность	Горячее цинкование методом погружения
Стандарт поверхности	DIN EN ISO 1461
Минимальная единица продажи	3
Единица расхода	Метр
Масса	727,54 кг
Единица веса	кг/100 м
Углеродный след CO ₂ (GWP) от колыбели до ворот	25,2874 кг CO ₂ e / 1 Метр

Технический паспорт

Кабельный лоток MKS-Magic® 110,
неперфорированный, FT
Артикульный номер: 6059411



Размеры



Длина	3 050 мм
Ширина	600 мм
Высота	110 мм
Толщина листа	1 мм
Размер B	600 мм



Технические характеристики

Конструкция соединителей	Встроенный соединитель
Вид крепления монтажной системы	Пол Потолок Стена
Пригодный для хождения	нет
Повышение живучести конструкции	нет
С крышкой	нет
Монтажное отверстие в основании	нет
Схема расположения отверстий NATO	нет
Полезное поперечное сечение	655 см ²
Полезное поперечное сечение	65500 мм ²
Нержавеющая сталь, протравленная	нет
Боковая перфорация	нет
Конструкция для больших расстояний	нет
Тип испытания под нагрузкой согласно IEC 61537	Тип II
Полезная длина	3000 мм
Вид соединителя кабеленесущей системы	Крепление защелкиванием

Технический паспорт

Кабельный лоток MKS-Magic® 110,
неперфорированный, FT
Артикульный номер: 6059411



Нагрузки

Используемые расстояния между опорами мин.	1,5 м
Используемые расстояния между опорами макс.	3 м
Расстояние между опорами: 1,5 м.	1,85 кН/м
Расстояние между опорами 1,0 м	1,3 кН/м
Расстояние между опорами 2,5 м	0,75 кН/м
Расстояние между опорами 3,0 м	0,6 кН/м

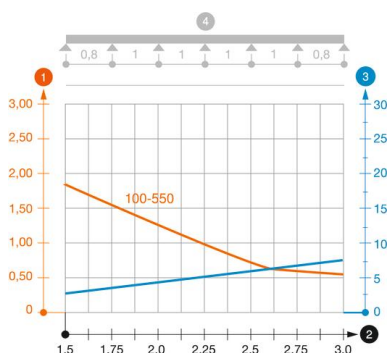


Диаграмма нагрузки на кабельный лоток типа MKSMU 110

- 1 Допустимая нагрузка на листовый кабельный лоток/кабельный лоток лестничного типа в
- 2 Расстояние между опорами в м
- 3 Прогиб боковой стенки в мм при допустимой нагрузке (кН/м)
- 4 Схема нагрузки при методе испытания
- Кривая нагрузки на листовый кабельный лоток/кабельный лоток лестничного типа шириной
- Кривая прогиба боковой стенки на каждое расстояние между опорами