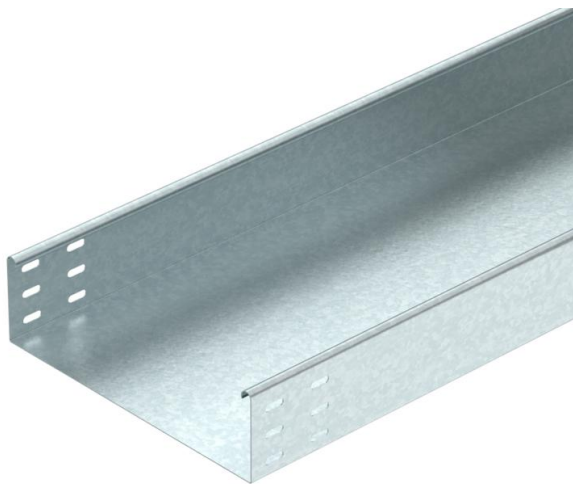


Технический паспорт

Листовой кабельный лоток MKSU 85 FT

Артикульный номер: 6064564



MKSU 85 = Система листовых кабельных лотков для средних нагрузок с высотой боковой стенки 85 мм.
Включает соединитель типа RLVL 85.



St

Сталь

FT

горячая оцинковка

Исходные данные

Артикульный номер	6064564
Тип	MKSU 840 FT
Обозначение 1	Кабельный лоток MKSU
Обозначение 2	неперфориров, с перфор соедин-ля
Производитель	OBO
Размер	85x400x3000
Материал	Сталь
Поверхность	Горячее цинкование методом погружения
Стандарт поверхности	DIN EN ISO 1461
Минимальная единица продажи	3
Единица расхода	Метр
Масса	502,5 кг
Единица веса	кг/100 м

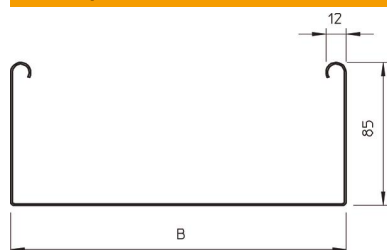
Технический паспорт

Листовой кабельный лоток MKSU 85 FT

Артикульный номер: 6064564



Размеры



Длина	3 000 мм
Ширина	400 мм
Высота	85 мм
Толщина листа	1 мм
Размер B	400 мм



Технические характеристики

Конструкция соединителей	Без соединителя
Вид крепления монтажной системы	Пол Потолок Стена
Пригодный для хождения	нет
Повышение живучести конструкции	нет
С крышкой	нет
Монтажное отверстие в основании	нет
Схема расположения отверстий НАТО	нет
Полезное поперечное сечение	338 см ²
Полезное поперечное сечение	33800 мм ²
Нержавеющая сталь, протравленная	нет
Боковая перфорация	нет
Конструкция для больших расстояний	нет
Тип испытания под нагрузкой согласно IEC 61537	Тип II
Вид соединителя кабеленесущей системы	Привинчен

Технический паспорт

Листовой кабельный лоток MKSU 85 FT

Артикульный номер: 6064564



Нагрузки

Используемые расстояния между опорами мин.	1,5 м
Используемые расстояния между опорами макс.	2,5 м
Расстояние между опорами: 1,5 м.	1,75 кН/м
Расстояние между опорами 1,75 м	1,4 кН/м
Расстояние между опорами 1,0 м	1,1 кН/м
Расстояние между опорами 2,5 м	0,5 кН/м

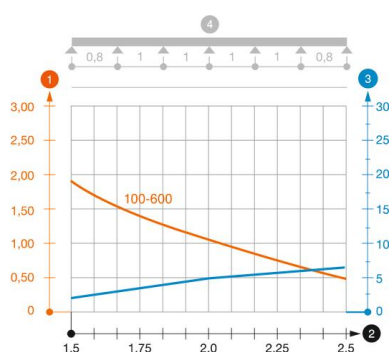


Диаграмма нагрузки на кабельный лоток MKSU 85

- 1 Допустимая нагрузка на листовой кабельный лоток/кабельный лоток лестничного типа в
 - 2 Расстояние между опорами в м
 - 3 Прогиб боковой стенки в мм при допустимой нагрузке (кН/м)
 - 4 Схема нагрузки при методе испытания
- Кривая нагрузки на листовой кабельный лоток/кабельный лоток лестничного типа шириной 100-600
- Кривая прогиба боковой стенки на каждое расстояние между опорами