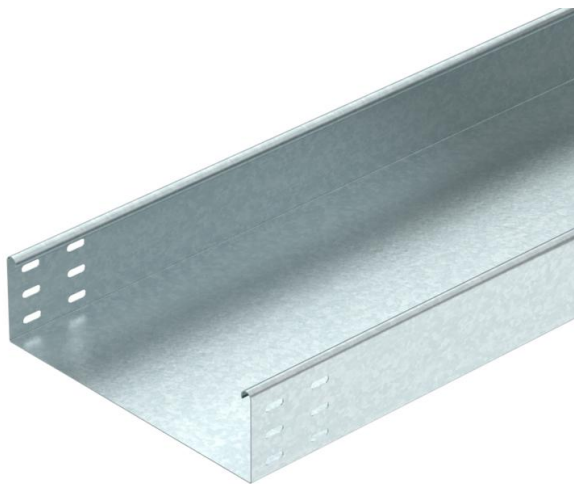


# Технический паспорт

## Листовой кабельный лоток MKSU 85 FT

Артикульный номер: 6064571



MKSU 85 = Система листовых кабельных лотков для средних нагрузок с высотой боковой стенки 85 мм.  
Включает соединитель типа RLVL 85.



**St** Сталь

**FT** горячая оцинковка

### Исходные данные

|                             |                                       |
|-----------------------------|---------------------------------------|
| Артикульный номер           | 6064571                               |
| Тип                         | MKSU 860 FT                           |
| Обозначение 1               | Кабельный лоток MKSU                  |
| Обозначение 2               | неперфориров, с перфор соедин-ля      |
| Производитель               | OBO                                   |
| Размер                      | 85x600x3000                           |
| Материал                    | Сталь                                 |
| Поверхность                 | Горячее цинкование методом погружения |
| Стандарт поверхности        | DIN EN ISO 1461                       |
| Минимальная единица продажи | 3                                     |
| Единица расхода             | Метр                                  |
| Масса                       | 671,7 кг                              |
| Единица веса                | кг/100 м                              |

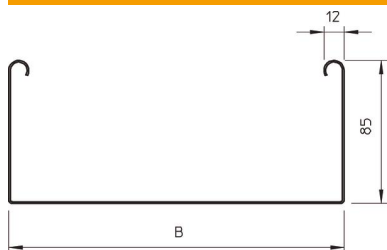
# Технический паспорт

Листовой кабельный лоток MKSU 85 FT

Артикульный номер: 6064571



## Размеры



|               |          |
|---------------|----------|
| Длина         | 3 000 мм |
| Ширина        | 600 мм   |
| Высота        | 85 мм    |
| Толщина листа | 1 мм     |
| Размер B      | 600 мм   |



## Технические характеристики

|  |                       |
|--|-----------------------|
| Конструкция соединителей                       | Без соединителя       |
| Вид крепления монтажной системы                | Пол Потолок Стена     |
| Пригодный для хождения                         | нет                   |
| Повышение живучести конструкции                | нет                   |
| С крышкой                                      | нет                   |
| Монтажное отверстие в основании                | нет                   |
| Схема расположения отверстий НАТО              | нет                   |
| Полезное поперечное сечение                    | 508 см <sup>2</sup>   |
| Полезное поперечное сечение                    | 50800 мм <sup>2</sup> |
| Нержавеющая сталь, протравленная               | нет                   |
| Боковая перфорация                             | нет                   |
| Конструкция для больших расстояний             | нет                   |
| Тип испытания под нагрузкой согласно IEC 61537 | Тип II                |
| Вид соединителя кабеленесущей системы          | Привинчен             |

# Технический паспорт

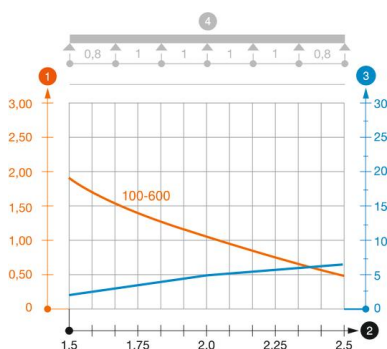
Листовой кабельный лоток MKSU 85 FT

Артикульный номер: 6064571



## Нагрузки

|   |           |
|---|-----------|
| Используемые расстояния между опорами мин.  | 1,5 м     |
| Используемые расстояния между опорами макс. | 2,5 м     |
| Расстояние между опорами: 1,5 м.            | 1,75 кН/м |
| Расстояние между опорами 1,75 м             | 1,4 кН/м  |
| Расстояние между опорами 1,0 м              | 1,1 кН/м  |
| Расстояние между опорами 2,5 м              | 0,5 кН/м  |



### Диаграмма нагрузки на кабельный лоток MKSU 85

- 1 Допустимая нагрузка на листовой кабельный лоток/кабельный лоток лестничного типа в
  - 2 Расстояние между опорами в м
  - 3 Прогиб боковой стенки в мм при допустимой нагрузке (кН/м)
  - 4 Схема нагрузки при методе испытания
- Кривая нагрузки на листовой кабельный лоток/кабельный лоток лестничного типа шириной 100-600
- Кривая прогиба боковой стенки на каждое расстояние между опорами