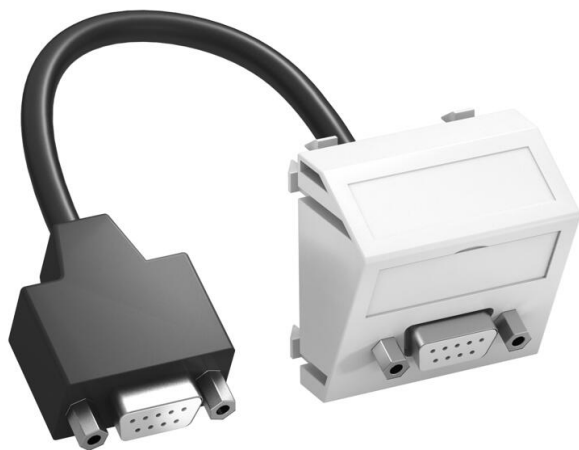


Технический паспорт

Мультимедийная розетка с разъемом D-Sub9, ширина 1 модуль, с наклонным выводом, с соединительным кабелем



Мультимедийная рамка с разъемом D-Sub9, с наклонным кабельным выводом, с полем для маркировки, короткий соединительный кабель D-Sub9 (RS232) с разъемом 1:1 (гнездо-гнездо). Суппорт с растровым креплением подходит для горизонтального и вертикального монтажа.

PC Поликарбонат

Исходные данные

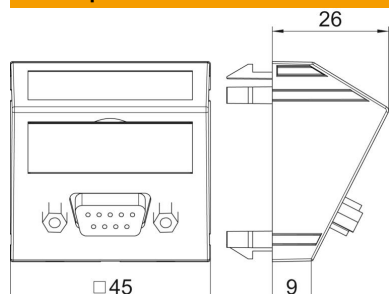
Артикульный номер	6104694
Тип	MTS-DB9 F RW1
Обозначение 1	Мультимедийная рамка D-Sub9
Обозначение 2	с кабелем, гнездо-гнездо
Производитель	OBO
Размер	45x45mm
Цвет	белоснежный; RAL 9010
Материал	Поликарбонат
Минимальная единица продажи	1
Единица расхода	Шт.
Масса	5,4 кг
Единица веса	кг/100 шт.
Углеродный след CO ₂ (GWP) от колыбели до ворот	0,1185 кг CO ₂ e / 1 Шт.

Технический паспорт

Мультимедийная розетка с разъемом D-Sub9, ширина 1 модуль, с наклонным выводом, с соединительным кабелем



Размеры



Ширина	45 мм
Высота	45 мм

Технические характеристики

Количество единиц	1
Конструкция поверхности	матовый
Вид крепления	einrasten
Поле для маркировки	с полем для надписи
Не содержит галогенов	да
Откидная крышка	нет
Клеммная колодка	нет
С маркировкой	нет
С пылезащитой	нет
Вид защиты	IP20
Глубина	26 мм
Несущее кольцо	нет
Прозрачный	нет
Применение	D-Sub, мини-формат
Возможность разгрузки от усилий натяжения	нет
Сводка	Основной элемент с центральной накладкой