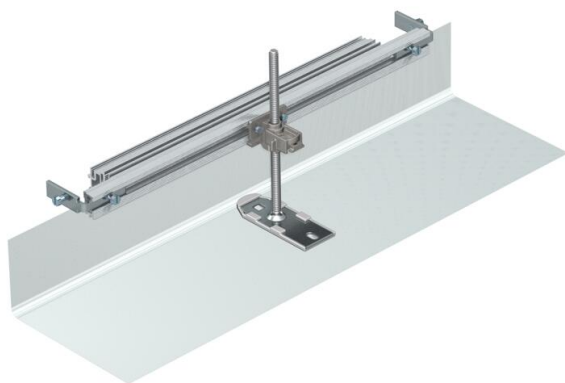


Технический паспорт

Торцевая заглушка кабельного канала, высота 40-150 мм

Артикульный номер: 7424288



Торцевая заглушка канала: состоит из гибкой перегородки с боковыми профилями и профилями для стыковки с напольным покрытием. В комплект поставки входит уголок для соединения каналов и регулируемый по высоте крепежный уголок.



St

Сталь

FS

оцинкован конвейерным методом

Исходные данные

Артикульный номер	7424288
Тип	OKA-G60040150ES
Обозначение 1	Заглушка канала
Обозначение 2	для каб. каналов OKA-G и OKA-W
Производитель	OBO
Материал	Сталь
Поверхность	оцинкован конвейерным методом
Стандарт поверхности	DIN EN 10346
Минимальная единица продажи	1
Единица расхода	Шт.
Масса	91 кг
Единица веса	кг/100 шт.
Углеродный след CO ₂ (GWP) от колыбели до ворот	10,2945 кг CO ₂ e / 1 шт.

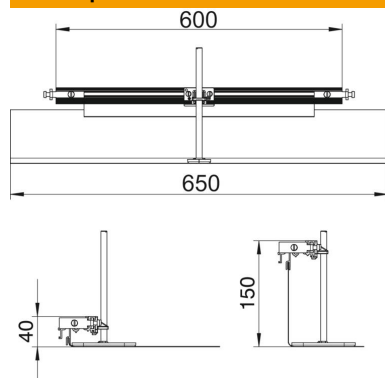
Технический паспорт

Торцевая заглушка кабельного канала, высота 40-150 мм

Артикульный номер: 7424288



Размеры



Длина	660 мм
Ширина	600 мм
Размер h	40 мм

Технические характеристики

Подходит для закрытого подпольного канала, прокладываемого вровень со стяжкой	нет
Подходит для открытого подпольного канала, прокладываемого вровень со стяжкой	нет
Подходит для подпольного канала, перекрытого слоем стяжки	нет
Высота канала макс.	150 мм
Высота канала мин.	40 мм
Диапазон регулирования макс.	110 мм
Диапазон регулирования мин.	0 мм