

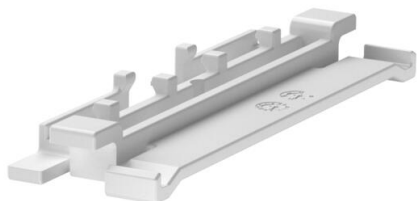
Технический паспорт

Верхняя клемма для каналов WDKH, ширина канала 110 мм

Артикульный номер: 6176128



Верхняя клемма применяется для более простой прокладки кабелей в коробе при монтаже электроустановочных изделий WDKH. Фиксатор крышки передвигается по всей длине короба. Фиксатор крышки защелкивается с одной стороны и ставится вперед. Таким образом получается отверстие 30°, это позволяет легко укладывать провода.

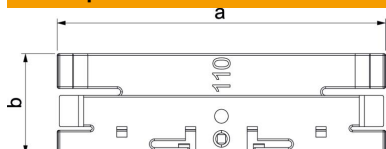


Поликарбонат/акрилнитрил-бутадиен-стирол

Исходные данные

Артикульный номер	6176128
Тип	ОТК Н110
Обозначение 1	Верхняя клемма
Обозначение 2	без содержания галогенов
Производитель	ОВО
Размер	96x29
Цвет	белоснежный; RAL 9010
Материал	Поликарбонат/акрилнитрил-бутадиен-стирол
Минимальная единица продажи	10
Единица расхода	Шт.
Масса	1,2 кг
Единица веса	кг/100 шт.
Углеродный след CO ₂ (GWP) от колыбели до ворот	0,0892 кг CO ₂ e / 1 Шт.

Размеры



Длина	28,8 мм
Ширина	95,7 мм
Высота	10,5 мм
Размер a	95,7 мм
Размер b	28,8 мм

Технический паспорт

Верхняя клемма для каналов WDKH, ширина канала
110 мм

Артикульный номер: 6176128



Технические характеристики

Вид крепления	С фиксатором
Повышение живучести конструкции	нет
Не содержит галогенов	да
С выравниванием потенциалов	нет
Ширина верхних крышек	110 мм
Вид защиты	IP30
Коэффициент прочности	IK07
самогасящийся	да
Диапазон рабочих температур макс.	90 C
Диапазон рабочих температур мин.	-5 C