

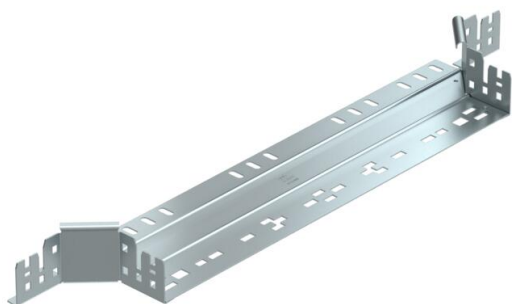
# Технический паспорт

## T-образная секция Magic 60 FS

Артикульный номер: 6041240



T-образное/крестовое соединение с системой соединителей для быстрого монтажа. Для всех типов кабельных лотков, высота боковой стенки которых составляет 60 мм.



**St** Сталь

**FS** оцинкован конвейерным методом

### Исходные данные

|  |                                   |
|--|-----------------------------------|
| Артикульный номер  | 6041240                           |
| Тип  | RAAM 650 FS                       |
| Обозначение 1  | T-образ./крестовое соединение     |
| Обозначение 2  | с быстрым соединителем            |
| Производитель  | OBO                               |
| Размер   | 60x500                            |
| Цвет   | цинковый                          |
| Материал   | Сталь                             |
| Поверхность  | оцинкован конвейерным методом     |
| Стандарт поверхности                                       | DIN EN 10346                      |
| Минимальная единица продажи                                | 1                                 |
| Единица расхода  | Шт.                               |
| Масса  | 89,3 кг                           |
| Единица веса   | кг/100 шт.                        |
| Углеродный след CO <sub>2</sub> (GWP) от колыбели до ворот | 2,7925 кг CO <sub>2</sub> / 1 Шт. |

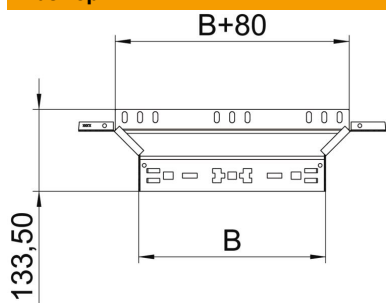
# Технический паспорт

## T-образная секция Magic 60 FS

Артикульный номер: 6041240



### Размеры



|               |         |
|---------------|---------|
| Ширина        | 500 мм  |
| Ширина        | 20 in   |
| Высота        | 60 мм   |
| Высота        | 2 in    |
| Толщина листа | 1,25 мм |
| Размер B      | 500 мм  |

### Технические характеристики

|                                       |                         |
|---------------------------------------|-------------------------|
| Изгиб (угол)                          | 90°                     |
| Ширина ответвления                    | 500 мм                  |
| Конструкция соединителей              | Встроенный соединитель  |
| Повышение живучести конструкции       | нет                     |
| Толщина материала пластины дна        | 1,25 мм                 |
| Схема расположения отверстий NATO     | нет                     |
| Изменение направления                 | горизонтальный          |
| Нержавеющая сталь, протравленная      | нет                     |
| Конструкция для больших расстояний    | нет                     |
| Вид соединителя кабеленесущей системы | Крепление защелкиванием |