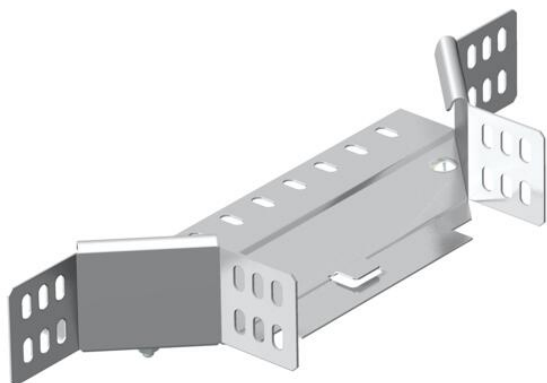


# Технический паспорт

## T-образная секция 60 A4

Артикульный номер: 7136143



T-образное/крестовое соединение для горизонтального и вертикального монтажа. Для всех типов кабельных лотков, высота боковой стенки которых составляет 60 мм.

Фасонная деталь поставляется в разобранном состоянии.

В комплекте с соответствующими крепежными элементами.



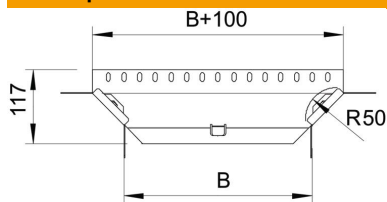
**A4** Нержавеющая высококачественная сталь 1.4571

**2B** без обработки, дообработанный

### Исходные данные

|                             |   |
|-----------------------------|---|
| Артикульный номер           | 7136143                                     |
| Тип                         | RAA 630 A4                                  |
| Обозначение 1               | T-образ./крестовое соединение               |
| Обозначение 2               | с 2 угловыми соединениями                   |
| Производитель               | OBO   |
| Размер                      | 60x300                                      |
| Материал                    | Нержавеющая высококачественная сталь 1.4571 |
| Поверхность                 | без обработки, дообработанный               |
| Стандарт поверхности        |   |
| Минимальная единица продажи | 1   |
| Единица расхода             | Шт.   |
| Масса                       | 61,5 кг                                     |
| Единица веса                | кг/100 шт.                                  |

### Размеры



|          |        |
|----------|--------|
| Ширина   | 300 мм |
| Ширина   | 8 in   |
| Высота   | 60 мм  |
| Высота   | 2 in   |
| Размер B | 300 мм |
| Размер R | 50 мм  |

# Технический паспорт

Т-образная секция 60 А4

Артикульный номер: 7136143



## Технические характеристики

|  |                         |
|--|-------------------------|
| Изгиб (угол)                             | 90°                     |
| Конструкция соединителей                 | Соединитель в комплекте |
| Толщина материала пластины<br>дна        | 1 мм                    |
| Изменение направления                    | горизонтальный          |
| Вид соединителя<br>кабеленесущей системы | Привинчен               |
| Толщина борта                            | 1,25 мм                 |