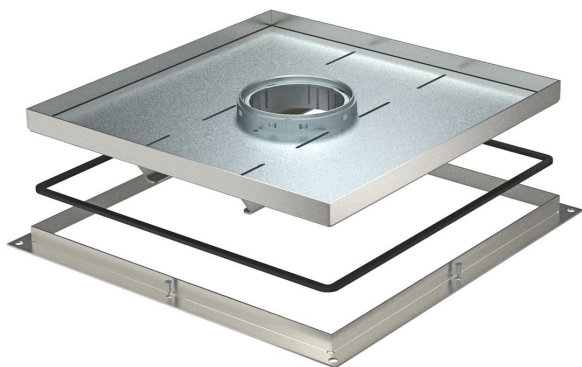


# Технический паспорт

Усиленная кассетная рамка RKFSL с отверстием для тубуса, номинальный размер 350-3, класс нагрузки 2  
Артикульный номер: 7409542



Кассетная рамка для больших нагрузок, для трубы для монтажа электроустановочных изделий в UZD350-3 в полах с сухим или влажным типом уборки во внутренних помещениях. Класс нагрузки от 2 до 20 кН.



**A2** Нержавеющая сталь

## Исходные данные

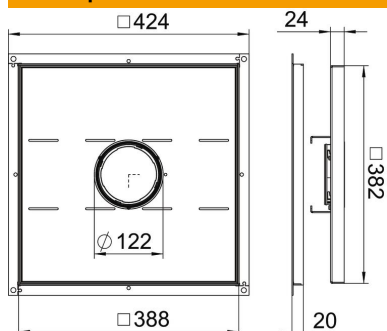
|                             |                                |
|-----------------------------|--------------------------------|
| Артикульный номер           | 7409542                        |
| Тип                         | RKF2 SL2 V3 20                 |
| Обозначение 1               | Усиленная кассетная рамка      |
| Обозначение 2               | для тубуса                     |
| Производитель               | OBO                            |
| Размер                      | 383x383x20                     |
| Материал                    | Нержавеющая сталь 1.4301 (304) |
| Минимальная единица продажи | 1                              |
| Единица расхода             | Шт.                            |
| Масса                       | 1278 кг                        |
| Единица веса                | кг/100 шт.                     |

# Технический паспорт

Усиленная кассетная рамка RKFSL с отверстием для тубуса, номинальный размер 350-3, класс нагрузки 2  
Артикульный номер: 7409542



## Размеры



|          |        |
|----------|--------|
| Размер A | 424 мм |
| Размер B | 388 мм |
| Размер C | 382 мм |
| Размер h | 20 мм  |

## Технические характеристики

|   |                                  |
|---|----------------------------------|
| Конструкция кабельного вывода             | Заглубляемая труба               |
| Подходит для монтажа в двойных полах      | да                               |
| Подходит для монтажа в пустотных полах    | да                               |
| Подходит для                              | Конструкция монтажного основания |
| Подходит для монтажного основания         | 350                              |
| Длина, монтажный размер                   | 390 мм                           |
| Степень защиты (IP) в режиме пользования  | IP20                             |
| Степень защиты (IP) в нерабочем состоянии | IP44                             |
| Коэффициент прочности                     | IK10                             |
| Конструкция для тяжелых нагрузок          | да                               |
| Класс тяжелых нагрузок                    | 20 kN (OBO SL2)                  |
| Толщины напольного покрытия               | 14 мм                            |