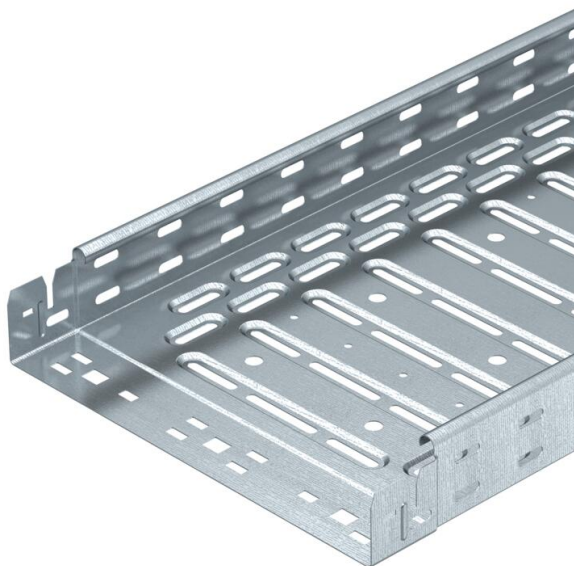


Технический паспорт

Кабельный лоток RKS-Magic®

Артикульный номер: 6047719



Кабельный лоток с интегрированной системой быстрого монтажа. Полезная длина кабельного лотка в собранном состоянии составляет 3 000 мм.

Кабельный лоток имеет сплошную боковую перфорацию 7 x 20 мм для установки дополнительных соединительных и монтажных элементов.

Перфорация для прямого подвеса стержня с резьбой имеет диаметр 11 мм. Общее выравнивание потенциалов осуществляется без дополнительных деталей.

Магнитное затухание от влияния экрана: без крышки 20 дБ, с крышкой 50 дБ.



St

Сталь

FS

оцинкован конвейерным методом

Исходные данные

Артикульный номер	6047719
Тип	RKSM 650 FS
Обозначение 1	Кабельный лоток RKSM
Обозначение 2	с соединителем быстр. монтажа
Производитель	OBO
Размер	60x500x3050
Цвет	цинковый
Материал	Сталь
Поверхность	оцинкован конвейерным методом
Стандарт поверхности	DIN EN 10346
Минимальная единица продажи	3
Единица расхода	Метр
Масса	401,246 кг
Единица веса	кг/100 м
Углеродный след CO ₂ (GWP) от колыбели до ворот	9,8395 кг CO ₂ e / 1 Метр

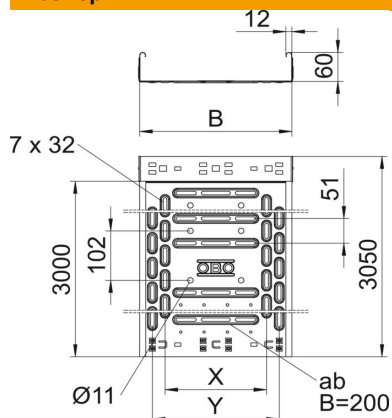
Технический паспорт

Кабельный лоток RKS-Magic®

Артикульный номер: 6047719



Размеры



Длина	3 050 mm
Длина	10 ft
Ширина	500 mm
Ширина	20 in
Высота	60 mm
Высота	2 in
Толщина листа	0,04 in
Толщина листа	0,9 mm
Размер B	500 mm
Размер t	300 mm
Размер x	400 mm
Размер y	450 mm

Технические характеристики

Конструкция соединителей	Встроенный соединитель
Вид крепления монтажной системы	Пол Потолок Стена
Пригодный для хождения	нет
Перфорация основания	1
Повышение живучести конструкции	нет
С крышкой	нет
Монтажное отверстие в основании	да
Схема расположения отверстий NATO	нет
Полезное поперечное сечение	298 см ²
Полезное поперечное сечение	29800 мм ²
Нержавеющая сталь, протравленная	нет
Боковая перфорация	да
Конструкция для больших расстояний	нет
Магнитное затухание от влияния экрана с крышкой	50 дБ
Магнитное затухание от влияния экрана без крышки	20 дБ
Тип испытания под нагрузкой согласно IEC 61537	Тип II
Полезная длина	3000 mm
Вид соединителя кабеленесущей системы	Крепление защелкиванием

Технический паспорт

Кабельный лоток RKS-Magic®

Артикульный номер: 6047719



Нагрузки

Используемые расстояния между опорами мин.	1 м
Используемые расстояния между опорами макс.	2,5 м
Класс нагрузки по стандарту NEMA	8AA
Расстояние между опорами 1,0 м	2,1 кН/м
Расстояние между опорами 1,5 м.	1,35 кН/м
Расстояние между опорами 1,0 м	0,8 кН/м
Расстояние между опорами 2,5 м	0,6 кН/м

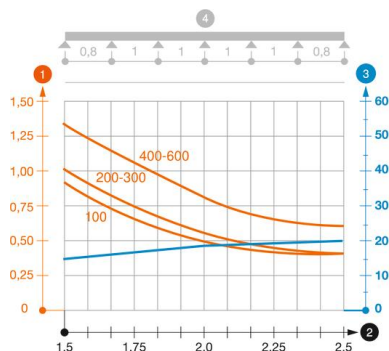


Диаграмма нагрузки на кабельный лоток RKSM 60

- 2 Расстояние между опорами в м
- 3 Прогиб боковой стенки в мм при допустимой нагрузке (кН/м)
- 1 Допустимая нагрузка на листовый кабельный лоток/кабельный лоток лестничного типа в