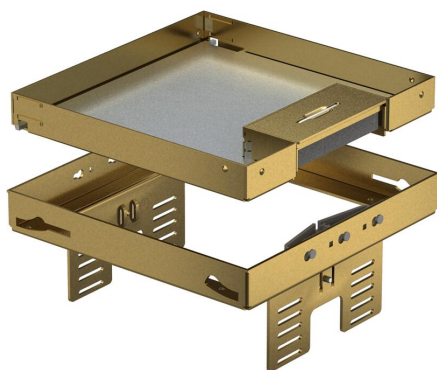


Технический паспорт

Регулируемая кассетная рамка RKSNUZD3 с кабельным выводом, отсоединяемая, из латуни
Артикульный номер: 7409222



Регулируемая по высоте, отсоединяемая от пола кассета номинального размера 4, с выпуском кабеля, для монтажа электроустановочных изделий в полах с сухим типом уборки во внутренних помещениях, для монтажа в подпольных розетках UZD250-3 или UZD350-3, каждая в сочетании с монтажной крышкой DUG../4, или в UGD250-3/4 или UGD350-3/4.

Устанавливается с помощью нивелирующих углов (заказываются отдельно) в корпусе монтажного основания под заливку в бетон.

Регулируемая по высоте кассетная рамка с кабельным выводом, 2-секционна. Могут быть установлены 2 накладки APMT2. Можно установить до 6 электроустановочных изделий размером 45x45 мм серии Modul45 с помощью 2 коробок UT3 (арт. 7408723).



 Латунь

Исходные данные

Артикульный номер	7409222
Тип	RKSN2 UZD3 4MS20
Обозначение 1	Квадратная кассетная рамка
Обозначение 2	с кабельным выводом
Производитель	OBO
Размер	200x200mm
Материал	латунный
Минимальная единица продажи	1
Единица расхода	Шт.
Масса	224 кг
Единица веса	кг/100 шт.

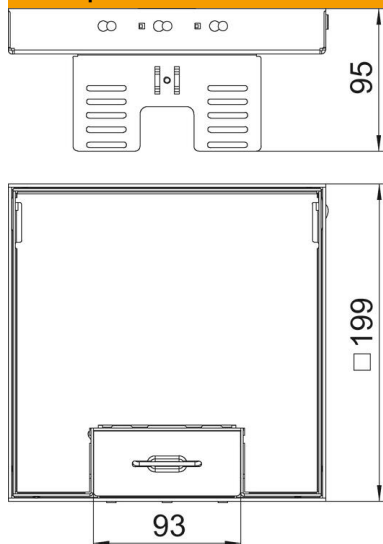
Технический паспорт

Регулируемая кассетная рамка RKSNUZD3 с кабельным выводом, отсоединяемая, из латуни

Артикульный номер: 7409222



Размеры



Размер h 90 мм

Технические характеристики

Количество встраиваемых устройств	6
Количество монтажных коробок	2
Количество накладок для вывода кабеля	1
Исполнение	квадратные
Конструкция кабельного вывода	Вывод кабеля
Уборка пола	сухой
Отсоединяемая крышка	да
Высота пола мин.	105 мм
Подходит для монтажа в двойных полах	да
Подходит для монтажа в пустотных полах	да
Подходит для монтажного основания	250/350
Монтажные рамки для установки монтажных коробок	да
Номинальный размер монтажных элементов	4
Нормы	EN 50085-2-2
Степень защиты (IP) в режиме пользования	IP20
Степень защиты (IP) в нерабочем состоянии	IP40
Коэффициент прочности	IK10
Конструкция для тяжелых нагрузок	нет
Тип монтажной системы	UT3
Zulassungen	VDE
Толщины напольного покрытия	20 мм