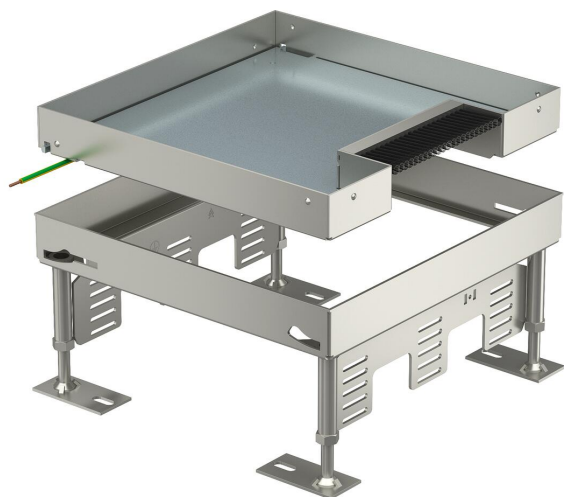


Технический паспорт

Регулируемая кассетная рамка с щеточной планкой
RKSN, нержавеющая сталь
Артикульный номер: 7406603



Регулируемая по высоте кассета с номинальным размером 9 мм, с кабельным выводом через щеточную планку для монтажа электроустановочных изделий с сухим типом уборки. Возможно установить до 11 электроустановочных изделий типа FLF.



A2 Нержавеющая сталь 1.4301 (304)

Исходные данные

Артикульный номер	7406603
Тип	RKS BN V9 25
Обозначение 1	Квадратная кассетная рамка
Обозначение 2	со щеточной планкой
Производитель	OBO
Размер	243x243mm
Материал	Нержавеющая сталь 1.4301 (304)
Минимальная единица продажи	1
Единица расхода	Шт.
Масса	438 кг
Единица веса	кг/100 шт.
Углеродный след CO ₂ (GWP) от колыбели до ворот	21,5276 кг CO ₂ e / 1 Шт.

Технический паспорт

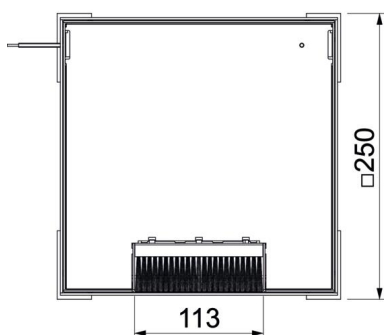
Регулируемая кассетная рамка с щеточной планкой
RKSN, нержавеющая сталь
Артикульный номер: 7406603



Размеры



Длина	243 мм
Ширина	243 мм
Высота	110 мм



Технические характеристики

Количество встраиваемых устройств	12
Количество монтажных коробок	3
Количество накладок для вывода кабеля	1
Исполнение	квадратные
Конструкция кабельного вывода	Щеточная планка
Уборка пола	сухой
Отсоединяемая крышка	нет
Высота пола макс.	155 мм
Высота пола мин.	110 мм
Подходит для монтажа в двойных полах	да
Подходит для монтажа в пустотных полах	да
Подходит для монтажного основания	250/350
Монтажные рамки для установки монтажных коробок	да
Длина, монтажный размер	242,8 мм
Номинальный размер монтажных элементов	9
Диапазон регулирования макс.	155 мм
Диапазон регулирования мин.	110 мм
Степень защиты (IP) в режиме пользования	IP20
Степень защиты (IP) в нерабочем состоянии	IP40
Коэффициент прочности	IK10
Конструкция для тяжелых нагрузок	нет
Вертикальная нагрузка, большая поверхность	до 5.000 Н

Технический паспорт

Регулируемая кассетная рамка с щеточной планкой
RКСN, нержавеющая сталь
Артикульный номер: 7406603



Технические характеристики

Вертикальная нагрузка, небольшая поверхность	до 3.000 Н
Толщины напольного покрытия	25 мм