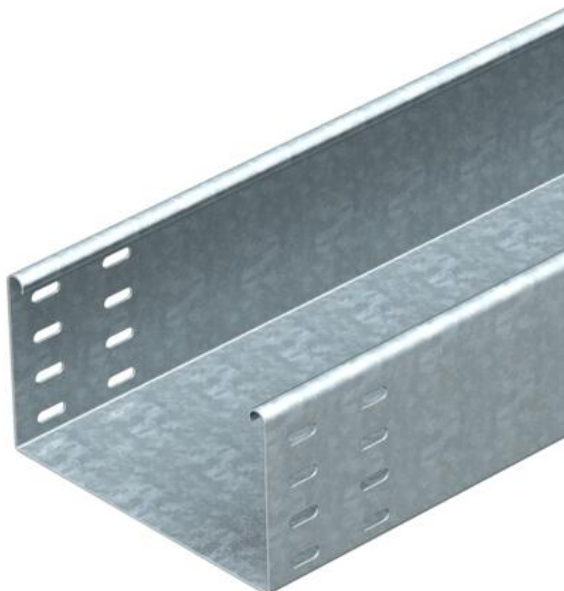


Технический паспорт

Кабельный лоток SKSU 110 FT

Артикульный номер: 6064973



SKSU 110 = Система неперфорированных кабельных лотков для больших нагрузок с высотой боковой стенки 110 мм.
Кабельный лоток с двух сторон имеет соединительные отверстия.
Продольные соединители необходимо заказывать отдельно.
Магнитное затухание от влияния экрана: без крышки 20 дБ, с крышкой 50 дБ.



St Сталь

FT Горячее цинкование методом погружения

Исходные данные

Артикульный номер	6064973
Тип	SKSU 155 FT
Обозначение 1	Кабельный лоток SKSU
Обозначение 2	неперфориров, с перфор соедин-ля
Производитель	OBO
Размер	110x550x3000
Цвет	цинковый
Материал	Сталь
Поверхность	Горячее цинкование методом погружения
Стандарт поверхности	DIN EN ISO 1461
Минимальная единица продажи	3
Единица расхода	Метр
Масса	991,67 кг
Единица веса	кг/100 м
Углеродный след CO (GWP) от колыбели до ворот	21,1173 кг COe / 1 Метр

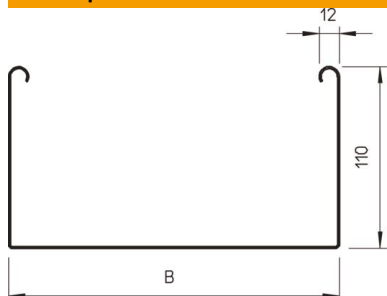
Технический паспорт

Кабельный лоток SKSU 110 FT

Артикульный номер: 6064973



Размеры



Размер	110 x 550
Длина	3 000 мм
Длина	10 ft
Ширина	550 мм
Ширина	22 in
Высота	110 мм
Высота	4 in
Толщина листа	0,06 in
Толщина листа	1,5 мм
Размер В	550 мм



Технические характеристики

Конструкция соединителей	Без соединителя
Вид крепления монтажной системы	Пол Потолок Стена
Пригодный для хождения	нет
Повышение живучести конструкции	нет
С крышкой	нет
Монтажное отверстие в основании	нет
Схема расположения отверстий NATO	нет
Полезное поперечное сечение	605 см ²
Полезное поперечное сечение	60500 мм ²
Нержавеющая сталь, протравленная	нет
Боковая перфорация	нет
Конструкция для больших расстояний	нет
Тип испытания под нагрузкой согласно IEC 61537	Тип II
Вид соединителя кабеленесущей системы	Привинчен

Технический паспорт

Кабельный лоток SKSU 110 FT

Артикульный номер: 6064973



Нагрузки

Используемые расстояния между опорами мин.	1,5 м
Используемые расстояния между опорами макс.	4 м
Расстояние между опорами: 1,5 м.	3 кН/м
Расстояние между опорами 1,0 м	2,4 кН/м
Расстояние между опорами 2,5 м	1,76 кН/м
Расстояние между опорами 3,0 м	1,2 кН/м
Расстояние между опорами 3,5 м	0,84 кН/м
Расстояние между опорами 4,0 м	0,8 кН/м

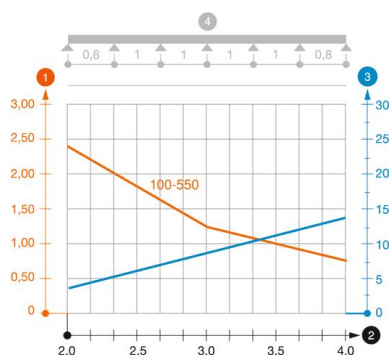


Диаграмма нагрузки на кабельный лоток SKSU 110

- 1 Допустимая нагрузка на листовый кабельный лоток/кабельный лоток лестничного типа в
- 2 Расстояние между опорами в м
- 3 Прогиб боковой стенки в мм при допустимой нагрузке (кН/м)
- 4 Схема нагрузки при методе испытания
- Кривая нагрузки на листовый кабельный лоток/кабельный лоток лестничного типа шириной
- Кривая прогиба боковой стенки на каждое расстояние между опорами