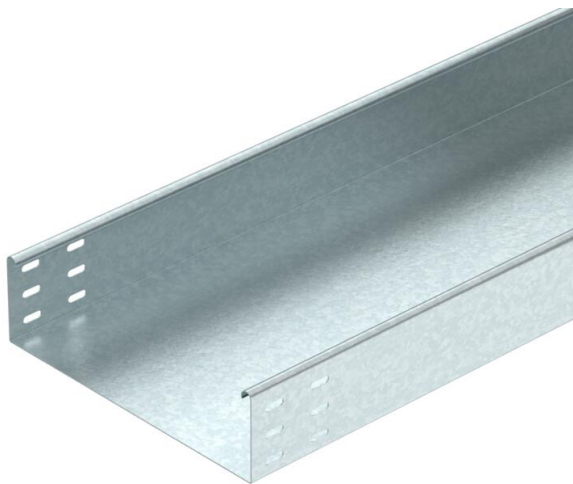


# Технический паспорт

## Листовой кабельный лоток SKSU 85 FS

Артикульный номер: 6063980



SKSU 85 = Система усиленных кабельных лотков, неперфорированная, с высотой стенки 85 мм.

Кабельный лоток с двух сторон имеет соединительные отверстия.

Продольные соединители необходимо заказывать отдельно.

Магнитное затухание от влияния экрана: без крышки 20 дБ, с крышкой 50 дБ.



**St** Сталь

**FS** оцинкован конвейерным методом

### Исходные данные

Артикульный номер	6063980
Тип	SKSU 810 FS
Обозначение 1	Кабельный лоток SKSU
Обозначение 2	неперфориров, с перфор соедин-ля
Производитель	OBO
Размер	85x100x3000
Материал	Сталь
Поверхность	оцинкован конвейерным методом
Стандарт поверхности	DIN EN 10346
Минимальная единица продажи	3
Единица расхода	Метр
Масса	348,333 кг
Единица веса	кг/100 м

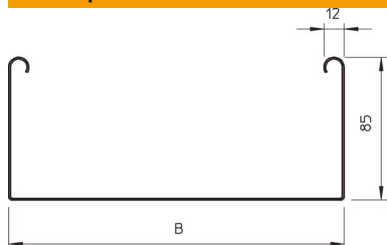
# Технический паспорт

## Листовой кабельный лоток SKSU 85 FS

Артикульный номер: 6063980



### Размеры



Размер	85 x 100
Длина	3 000 мм
Ширина	100 мм
Высота	85 мм
Толщина листа	1,5 мм
Размер В	100 мм



### Технические характеристики

Конструкция соединителей	Соединитель в комплекте
Вид крепления монтажной системы	Пол Потолок Стена
Пригодный для хождения	нет
Повышение живучести конструкции	нет
С крышкой	нет
Монтажное отверстие в основании	нет
Схема расположения отверстий NATO	нет
Полезное поперечное сечение	83 см <sup>2</sup>
Полезное поперечное сечение	8300 мм <sup>2</sup>
Нержавеющая сталь, протравленная	нет
Боковая перфорация	нет
Конструкция для больших расстояний	нет
Тип испытания под нагрузкой согласно IEC 61537	Тип II
Вид соединителя кабеленесущей системы	Привинчен

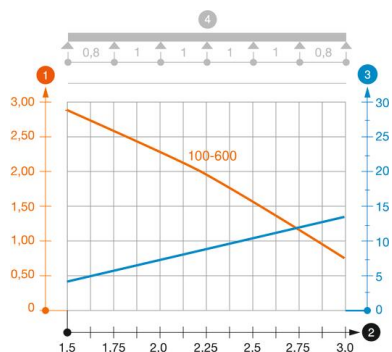
# Технический паспорт

Листовой кабельный лоток SKSU 85 FS

Артикульный номер: 6063980



## Нагрузки



### Диаграмма нагрузки на кабельный лоток SKSU 85

- 1 Допустимая нагрузка на листовой кабельный лоток/кабельный лоток лестничного типа в
  - 2 Расстояние между опорами в м
  - 3 Прогиб боковой стенки в мм при допустимой нагрузке (кН/м)
  - 4 Схема нагрузки при методе испытания
- Кривая нагрузки на листовой кабельный лоток/кабельный лоток лестничного типа шириной
- Кривая прогиба боковой стенки на каждое расстояние между опорами