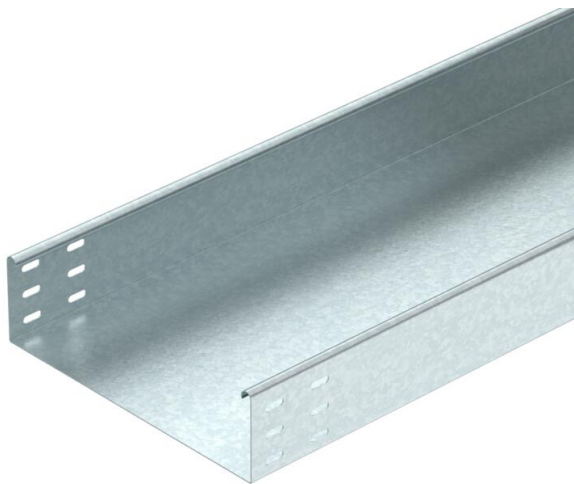


Технический паспорт

Листовой кабельный лоток SKSU 85 FS

Артикульный номер: 6063990



SKSU 85 = Система усиленных кабельных лотков, неперфорированная, с высотой стенки 85 мм.

Кабельный лоток с двух сторон имеет соединительные отверстия.

Продольные соединители необходимо заказывать отдельно.

Магнитное затухание от влияния экрана: без крышки 20 дБ, с крышкой 50 дБ.



St Сталь

FS оцинкован конвейерным методом

Исходные данные

| | |
|-----------------------------|----------------------------------|
| Артикульный номер | 6063990 |
| Тип | SKSU 860 FS |
| Обозначение 1 | Кабельный лоток SKSU |
| Обозначение 2 | неперфориров, с перфор соедин-ля |
| Производитель | OBO |
| Размер | 85x600x3000 |
| Материал | Сталь |
| Поверхность | оцинкован конвейерным методом |
| Стандарт поверхности | DIN EN 10346 |
| Минимальная единица продажи | 3 |
| Единица расхода | Метр |
| Масса | 943 кг |
| Единица веса | кг/100 м |

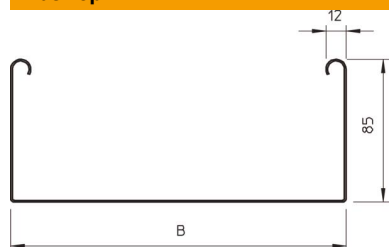
Технический паспорт

Листовой кабельный лоток SKSU 85 FS

Артикульный номер: 6063990



Размеры



| | |
|---------------|----------|
| Размер | 85 x 600 |
| Длина | 3 000 мм |
| Ширина | 600 мм |
| Высота | 85 мм |
| Толщина листа | 1,5 мм |
| Размер В | 600 мм |



Технические характеристики

| | |
|--|-------------------------|
| Конструкция соединителей | Соединитель в комплекте |
| Вид крепления монтажной системы | Пол Потолок Стена |
| Пригодный для хождения | нет |
| Повышение живучести конструкции | нет |
| С крышкой | нет |
| Монтажное отверстие в основании | нет |
| Схема расположения отверстий NATO | нет |
| Полезное поперечное сечение | 508 см ² |
| Полезное поперечное сечение | 50800 мм ² |
| Нержавеющая сталь, протравленная | нет |
| Боковая перфорация | нет |
| Конструкция для больших расстояний | нет |
| Тип испытания под нагрузкой согласно IEC 61537 | Тип II |
| Вид соединителя кабеленесущей системы | Привинчен |

Технический паспорт

Листовой кабельный лоток SKSU 85 FS

Артикульный номер: 6063990



Нагрузки

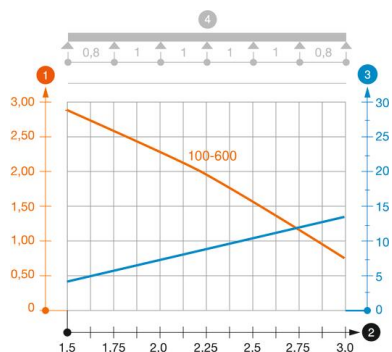


Диаграмма нагрузки на кабельный лоток SKSU 85

- 1 Допустимая нагрузка на листовой кабельный лоток/кабельный лоток лестничного типа в
 - 2 Расстояние между опорами в м
 - 3 Прогиб боковой стенки в мм при допустимой нагрузке (кН/м)
 - 4 Схема нагрузки при методе испытания
- Кривая нагрузки на листовой кабельный лоток/кабельный лоток лестничного типа шириной
- Кривая прогиба боковой стенки на каждое расстояние между опорами