

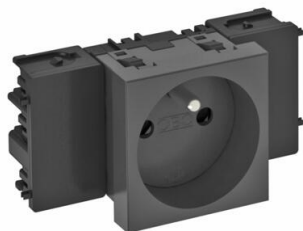
# Технический паспорт

Розетка 0° серии Connect 45 с заземляющим стержнем,  
одинарная

Артикульный номер: 6120540



Розетка с заземляющим стержнем, одинарная 0°, с боковым подключением, с защитными шторками, с автоматическими клеммами, 2-полюсная, 16 А, 250 V~, соединительные клеммы соответствуют стандарту IEC 60884-1, подходит для установки в кабельных коробах Rapid 45. Для установки в коробе Rapid 45, каналах для монтажа электроустановочных изделий, электромонтажных колоннах, системах для монтажа под полом и настольных блоках.



PC Поликарбонат

## Исходные данные

Артикульный номер	6120540
Тип	STD-F0C SWGR1
Обозначение 1	Розетка 0° одинарная
Обозначение 2	с заземл. стержнем, Connect 45
Производитель	OBO
Размер	250V, 10/16A
Цвет	цвет: черный; RAL 7021
Материал	Поликарбонат
Минимальная единица продажи	1
Единица расхода	Шт.
Масса	6,5 кг
Единица веса	кг/100 шт.
Углеродный след CO <sub>2</sub> (GWP) от колыбели до ворот	0,2219 кг CO <sub>2</sub> e / 1 Шт.

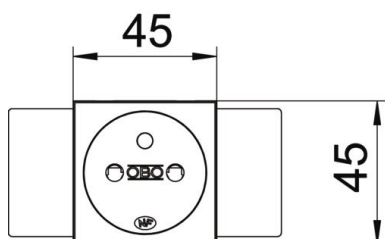
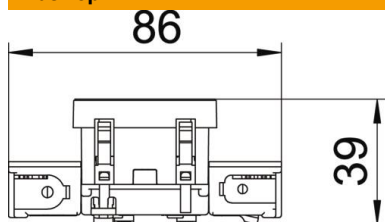
# Технический паспорт

Розетка 0° серии Connect 45 с заземляющим стержнем,  
одинарная

Артикульный номер: 6120540



## Размеры



Ширина	86 мм
Высота	45 мм

## Технические характеристики

Накладка	Центральная плата
Запираемый	нет
Anschlussart	Клеммный зажим
Количество единиц	1
Количество модулей (при модульной конструкции)	0
Количество розеток, переключаемых	0
Количество контактов	2
Надпечатка/маркировка	Без маркировки
Исполнение	одинарная 0°
Конструкция поверхности	матовый
Исполнение	Штифт заземляющего контакта
Выбрасывающий механизм	нет
Вид крепления	einrasten
Поле для маркировки	нет
Рабочая температура, макс.	40 C
Рабочая температура, мин.	-5 C
усиленная защита от прикосновения	да
Защита от тока утечки	нет
Для тяжелых условий эксплуатации (согласно VDE)	нет
Не содержит галогенов	да
Изолированная установка	нет
Откидная крышка	нет
Кодировка	нет
Контрольный свет	нет
С включателем/выключателем	нет

# Технический паспорт

Розетка 0° серии Connect 45 с заземляющим стержнем,  
одинарная

Артикульный номер: 6120540



## Технические характеристики

Со слаботочным предохранителем	нет
С функциональным освещением	нет
С освещением для ориентирования в пространстве	нет
Вид монтажа	Кабельный канал
Номинальное напряжение	250 V
Номинальный ток	16 A
Вид защиты	прочее
Подача отдельного тока	без подачи отдельного тока
Конструкция розеток	NF
Угол розеток	0°
Глубина	39 мм
Прозрачный	нет
Диагональная центральная вставка	нет
Zulassungen	VDE
Защита от перенапряжений	нет