

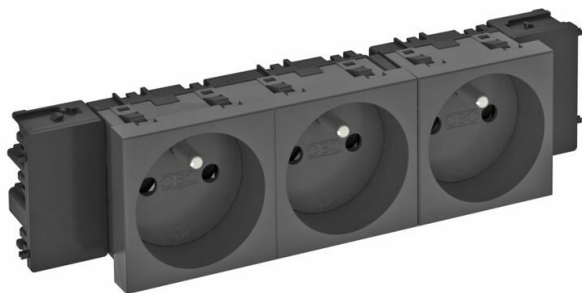
# Технический паспорт

Розетка 0° серии Connect 45 с заземляющим стержнем,  
тройная

Артикульный номер: 6120580



Розетка с заземляющим стержнем, тройная 0°, с боковым подключением, с защитными шторками, с автоматическими клеммами, 2-полюсная, 16 А, 250 V~, соединительные клеммы соответствуют стандарту IEC 60884-1, подходит для установки в кабельных коробах Rapid 45. Для установки в коробе Rapid 45, каналах для монтажа электроустановочных изделий, электромонтажных колоннах, системах для монтажа под полом и настольных блоках.



PC Поликарбонат

## Исходные данные

|  |                                     |
|--|-------------------------------------|
| Артикульный номер  | 6120580                             |
| Тип  | STD-F0C SWGR3                       |
| Обозначение 1  | Розетка 0° тройная                  |
| Обозначение 2  | с заземл. стержнем, Connect 45      |
| Производитель  | OBO                                 |
| Размер   | 250V, 10/16A                        |
| Цвет   | цвет: черный; RAL 7021              |
| Материал   | Поликарбонат                        |
| Минимальная единица продажи                                | 1                                   |
| Единица расхода  | Шт.                                 |
| Масса  | 13,9 кг                             |
| Единица веса   | кг/100 шт.                          |
| Углеродный след CO <sub>2</sub> (GWP) от колыбели до ворот | 0,4905 кг CO <sub>2</sub> e / 1 Шт. |

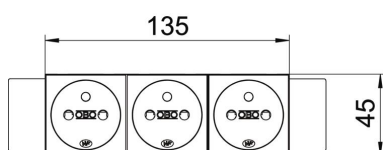
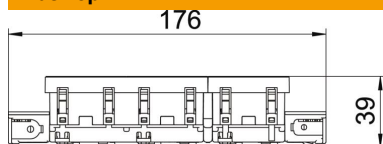
# Технический паспорт

Розетка 0° серии Connect 45 с заземляющим стержнем,  
тройная

Артикульный номер: 6120580



## Размеры



|        |        |
|--------|--------|
| Ширина | 176 мм |
| Высота | 45 мм  |

## Технические характеристики

|   |                             |
|---|-----------------------------|
| Накладка  | Центральная плата           |
| Запираемый                                      | нет                         |
| Anschlussart                                    | Клеммный зажим              |
| Количество единиц                               | 3                           |
| Количество модулей (при модульной конструкции)  | 0                           |
| Количество розеток, переключаемых               | 0                           |
| Количество контактов                            | 2                           |
| Надпечатка/маркировка                           | Без маркировки              |
| Исполнение                                      | тройная 0°                  |
| Конструкция поверхности                         | матовый                     |
| Исполнение                                      | Штифт заземляющего контакта |
| Выбрасывающий механизм                          | нет                         |
| Вид крепления                                   | einrasten                   |
| Поле для маркировки                             | нет                         |
| Рабочая температура, макс.                      | 40 C                        |
| Рабочая температура, мин.                       | -5 C                        |
| усиленная защита от прикосновения               | да                          |
| Защита от тока утечки                           | нет                         |
| Для тяжелых условий эксплуатации (согласно VDE) | нет                         |
| Не содержит галогенов                           | да                          |
| Изолированная установка                         | нет                         |
| Откидная крышка                                 | нет                         |
| Кодировка                                       | нет                         |
| Контрольный свет                                | нет                         |
| С выключателем/выключателем                     | нет                         |
| Со слаботочным предохранителем                  | нет                         |
| С функциональным освещением                     | нет                         |
| С освещением для ориентирования в пространстве  | нет                         |
| Вид монтажа                                     | Кабельный канал             |
| Номинальное напряжение                          | 250 V                       |
| Номинальный ток                                 | 16 A                        |

# Технический паспорт

Розетка 0° серии Connect 45 с заземляющим стержнем,  
тройная

Артикульный номер: 6120580



## Технические характеристики

|                                  |                            |
|----------------------------------|----------------------------|
| Вид защиты                       | прочее                     |
| Подача отдельного тока           | без подачи отдельного тока |
| Конструкция розеток              | NF                         |
| Угол розеток                     | 0°                         |
| Глубина                          | 39 мм                      |
| Прозрачный                       | нет                        |
| Диагональная центральная вставка | нет                        |
| Zulassungen                      | VDE                        |
| Защита от перенапряжений         | нет                        |