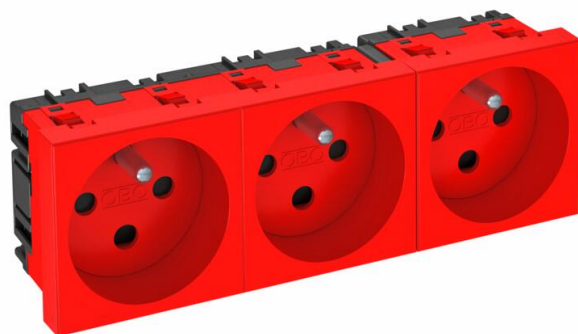


# Технический паспорт

Розетка 0°, со стержнем заземления, кодированная конструкция, одинарная  
Артикульный номер: 6120316



Розетка с заземляющим стержнем тройная 0°, с кодом, с защитными шторками, с автоматическими клеммами, 2-полюсная, 16 А, 250 V~, автоматические клеммы соответствуют стандарту ГОСТ Р51322.1-2001 МЭК 60884-1:2006.

Данная розетка может использоваться только в сочетании с кодировочным ключом типа CST-STD.

Кодировочный ключ не входит в комплект поставки.  
Для установки в коробе Rapid 45, каналах для монтажа электроустановочных изделий, электромонтажных колоннах, системах для монтажа под полом и настольных блоках.



PC Поликарбонат

## Исходные данные

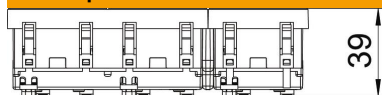
Артикульный номер	6120316
Тип	STD-F0K SRO3
Обозначение 1	Розетка 0° тройная, с кодом
Обозначение 2	с заземляющим стержнем
Производитель	OBO
Размер	250V, 10/16A
Цвет	красный; RAL 3001
Материал	Поликарбонат
Минимальная единица продажи	1
Единица расхода	Шт.
Масса	11,8 кг
Единица веса	кг/100 шт.
Углеродный след CO2 (GWP) от колыбели до ворот	0,6074 кг CO2e / 1 Шт.

# Технический паспорт

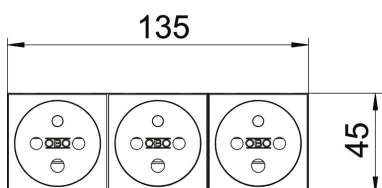
Розетка 0°, со стержнем заземления, кодированная конструкция, одинарная  
Артикульный номер: 6120316



## Размеры



Ширина	135 мм
Высота	45 мм



## Технические характеристики

Накладка	Центральная плата
Запираемый	нет
Anschlussart	Клеммный зажим
Количество единиц	3
Количество модулей (при модульной конструкции)	0
Количество розеток, переключаемых	0
Количество контактов	2
Надпечатка/маркировка	Без маркировки
Исполнение	тройная 0°
Конструкция поверхности	матовый
Исполнение	Штифт заземляющего контакта
Выбрасывающий механизм	нет
Вид крепления	einrasten
Поле для маркировки	нет
Рабочая температура, макс.	40 C
Рабочая температура, мин.	-5 C
усиленная защита от прикосновения	да
Защита от тока утечки	нет
Для тяжелых условий эксплуатации (согласно VDE)	нет
Не содержит галогенов	да
Изолированная установка	нет
Откидная крышка	нет
Кодировка	да
Контрольный свет	нет
С включателем/выключателем	нет
Со слаботочным предохранителем	нет
С функциональным освещением	нет
С освещением для ориентирования в пространстве	нет
Вид монтажа	Кабельный канал
Номинальное напряжение	250 V
Номинальный ток	16 A

# Технический паспорт

Розетка 0°, со стержнем заземления, кодированная конструкция, одинарная  
Артикульный номер: 6120316



## Технические характеристики

Вид защиты	прочее
Подача отдельного тока	без подачи отдельного тока
Конструкция розеток	NF
Угол розеток	0°
Глубина	39 мм
Прозрачный	нет
Диагональная центральная вставка	нет
Защита от перенапряжений	нет