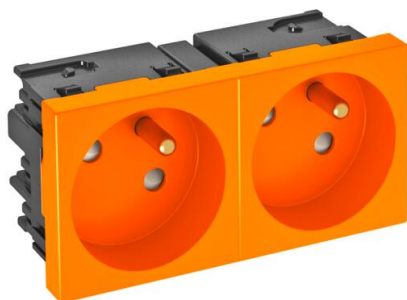


Технический паспорт

Розетка 33° серии Modul45Connect 45 с заземляющим стержнем, двойная
Артикульный номер: 6120674



Розетка с заземляющим стержнем, двойная 33°, с боковым подключением, с защитными шторками, с автоматическими клеммами, 2-полюсная, 16 А, 250 V~, автоматические клеммы соответствуют стандарту ГОСТ Р51322.1-2001 МЭК 60884-1:2006.

Для установки в коробе Rapid 45, каналах для монтажа электроустановочных изделий, электромонтажных колоннах, системах для монтажа под полом и настольных блоках.

PC Поликарбонат

Исходные данные

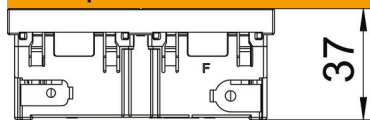
Артикульный номер	6120674
Тип	STD-F3C ROR2
Обозначение 1	Розетка 33° двойная
Обозначение 2	с заземл. стержнем, Connect 45
Производитель	OBO
Размер	250V, 10/16A
Цвет	оранжевый; RAL 2004
Материал	Поликарбонат
Минимальная единица продажи	1
Единица расхода	Шт.
Масса	8,5 кг
Единица веса	кг/100 шт.
Углеродный след CO2 (GWP) от колыбели до ворот	0,1734 кг CO2e / 1 Шт.

Технический паспорт

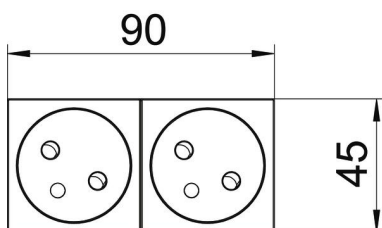
Розетка 33° серии Modul45Connect 45 с заземляющим стержнем, двойная
Артикульный номер: 6120674



Размеры



Ширина	90 мм
Высота	45 мм



Технические характеристики

Накладка	Центральная плата
Запираемый	нет
Anschlussart	Клеммный зажим
Количество единиц	2
Количество модулей (при модульной конструкции)	2
Количество розеток, переключаемых	0
Количество контактов	2
Надпечатка/маркировка	Без маркировки
Исполнение	двойная 33°
Конструкция поверхности	матовый
Исполнение	Штифт заземляющего контакта
Выбрасывающий механизм	нет
Вид крепления	einrasten
Поле для маркировки	нет
Рабочая температура, макс.	40 C
Рабочая температура, мин.	-5 C
усиленная защита от прикосновения	да
Защита от тока утечки	нет
Для тяжелых условий эксплуатации (согласно VDE)	нет
Не содержит галогенов	да
Изолированная установка	нет
Откидная крышка	нет
Кодировка	нет
Контрольный свет	нет
С включателем/выключателем	нет
Со слаботочным предохранителем	нет
С функциональным освещением	нет

Технический паспорт

Розетка 33° серии Modul45Connect 45 с заземляющим стержнем, двойная

Артикульный номер: 6120674



Технические характеристики

С освещением для ориентирования в пространстве	нет
Вид монтажа	Кабельный канал
Номинальное напряжение	250 V
Номинальный ток	16 A
Вид защиты	прочее
Подача отдельного тока	без подачи отдельного тока
Конструкция розеток	NF
Угол розеток	33°
Глубина	37 мм
Прозрачный	нет
Диагональная центральная вставка	да
Zulassungen	VDE
Защита от перенапряжений	нет