

# Технический паспорт

## Кабельный ввод, EMV метрическая

Артикульный номер: 2086223



Жесткий кабельный ввод EMV с глухой гайкой с большим диапазоном плотности с метрической соединительной резьбой по IEC 423, а также разгрузкой от натяжения и защитой от прокручивания. Разгрузка от натяжения, защита от прокручивания и полная герметичность. Уплотнительное кольцо из неопрена. Зажим из полиамида. С заранее установленным O-образным уплотнительным кольцом на резьбе, проверено VDE согласно DIN EN 50262, класс защиты IP68 при давлении 5 бар в течение 1 ч.

\* Цены согласно котировке DEL.



**CuZn 37** Латунь

**N** никелированный

### Исходные данные

Артикульный номер	2086223
Тип	V-TEC VM40 EMV
Обозначение 1	Кабельный ввод EMV
Обозначение 2	для кабеля с экранированием
Производитель	OBO
Размер	M40
Материал	латунный
Поверхность	Никелированный
Стандарт поверхности	
Минимальная единица продажи	5
Единица расхода	Шт.
Масса	12,88 кг
Единица веса	кг/100 шт.
Углеродный след CO <sub>2</sub> (GWP) от колыбели до ворот	0,3351 кг CO <sub>2</sub> e / 1 Шт.

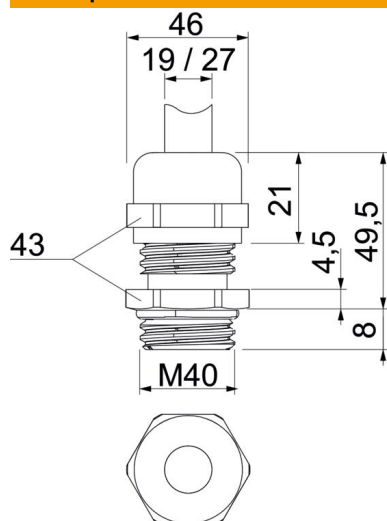
# Технический паспорт

Кабельный ввод, EMV метрическая

Артикульный номер: 2086223



## Размеры



Размер E	46 мм
Размер L макс.	49,5 мм
Размер L1 мм	8 мм
Размер L2	4,5 мм
Размер L3	21 мм

## Технические характеристики

Вид уплотнения	Уплотнительное кольцо
Исполнение	прямой
защита от прогибания	нет
Диапазон плотности D макс.	27 мм
Диапазон плотности D мин.	19 мм
Кабельный ввод для плоского кабеля	нет
Для взрывоопасной зоны	без
Резьба	M40 x 1,5
Вид резьбы	Метрический
Длина резьбы	8 мм
Усилено стекловолокном	нет
Не содержит галогенов	нет
Нестабильный момент вращения	13,5 Nm
Категория ударного воздействия	7
Категория разгрузки от натяжения	A
Универсальное уплотнение	нет
С контргайкой	нет
Ударопрочность	нет
Размер под ключ	43
Вид защиты	IP68
Диапазон рабочих температур макс.	100 C
Диапазон рабочих температур мин.	-20 C
Возможность разгрузки от усилий натяжения	да