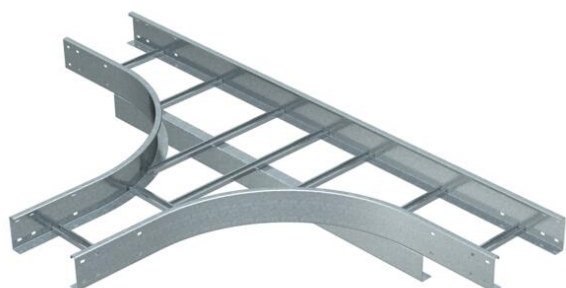


# Технический паспорт

## T-образная секция 110 FT

Артикульный номер: 6312756



T-образная секция горизонтальная, для всех кабельных лотков лестничного типа для больших расстояний с высотой боковой стенки 110 мм. Для придания устойчивости конструкции в области фасонных деталей необходимы дополнительные опоры.



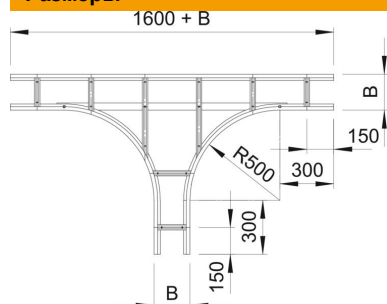
St Сталь

FT Горячее цинкование методом погружения

### Исходные данные

|  |                                       |
|--|---------------------------------------|
| Артикульный номер  | 6312756                               |
| Тип  | WLT 1150 FT                           |
| Обозначение 1  | T-образная секция                     |
| Обозначение 2  | д.лест каб лотк д.бол раст 110        |
| Производитель  | OBO                                   |
| Размер   | 110x500                               |
| Цвет   | цинковый                              |
| Материал   | Сталь                                 |
| Поверхность  | Горячее цинкование методом погружения |
| Стандарт поверхности                                       | DIN EN ISO 1461                       |
| Минимальная единица продажи                                | 1                                     |
| Единица расхода  | Шт.                                   |
| Масса  | 2275 кг                               |
| Единица веса   | кг/100 шт.                            |
| Углеродный след CO <sub>2</sub> (GWP) от колыбели до ворот | 52,6079 кг CO <sub>2</sub> e / 1 Шт.  |

### Размеры



|          |        |
|----------|--------|
| Ширина   | 500 мм |
| Высота   | 110 мм |
| Размер B | 500 мм |
| Размер R | 500 мм |

# Технический паспорт

Т-образная секция 110 FT

Артикульный номер: 6312756



## Технические характеристики

|                                    |                           |
|------------------------------------|---------------------------|
| Конструкция перекладин             | Профиль неперфорированный |
| Конструкция бокового профиля       | Плоский профиль           |
| Модель                             | Отвод симметричный        |
| Повышение живучести конструкции    | нет                       |
| Нержавеющая сталь, протравленная   | нет                       |
| Конструкция для больших расстояний | да                        |
| Толщина борта                      | 2 мм                      |