

# Технический паспорт

## Шайба A2

Артикульный номер: 3402304



Шайба в соответствии с DIN 125. Форма A, для универсального применения.

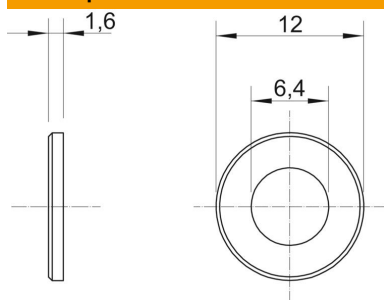


|    |                               |
|----|-------------------------------|
| A2 | Нержавеющая сталь             |
| 2B | без обработки, дообработанный |

### Исходные данные

|  |                               |
|--|-------------------------------|
| Артикульный номер                              | 3402304                       |
| Тип  | WS M6 D12 A2                  |
| Обозначение 1                                  | Подкладная шайба              |
| Производитель                                  | OBO                           |
| Размер   | M6                            |
| Материал                                       | Нержавеющая сталь             |
| Поверхность                                    | без обработки, дообработанный |
| Стандарт поверхности                           |                               |
| Минимальная единица продажи                    | 100                           |
| Единица расхода                                | Шт.                           |
| Масса  | 0,114 кг                      |
| Единица веса                                   | кг/100 шт.                    |
| Углеродный след CO2 (GWP) от колыбели до ворот | 0,0041 кг CO2e / 1 Шт.        |

### Размеры



|               |         |
|---------------|---------|
| Толщина листа | 0,06 in |
| Размер D      | 0,47 in |
| Размер d      | 0,25 in |
| Размер d      | 6,4 мм  |
| Размер d мин. | 12 мм   |
| Размер h      | 1,6 мм  |

# Технический паспорт

Шайба A2

Артикульный номер: 3402304



## Технические характеристики

|                     |               |
|---------------------|---------------|
| Резьба              | M6            |
| Внутренний диаметр  | 6,4 мм        |
| Диаметр отверстия   | 6,4 мм        |
| Прочность материала | 1,6 мм        |
| С зубцами           | нет           |
| Форма отверстия     | круглой формы |