

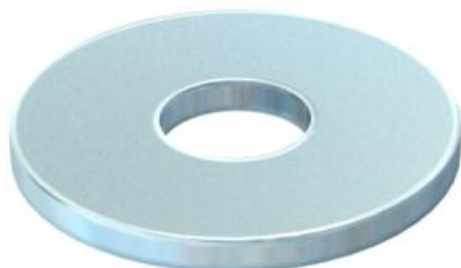
# Технический паспорт

## Шайба с большим наружным диаметром

Артикульный номер: 3403076



Шайба с большим наружным диаметром



CE

St

Сталь

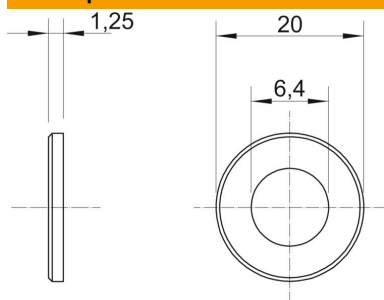
G

гальванически оцинкованный

### Исходные данные

Артикульный номер	3403076
Тип	WS M6 G20 G
Обозначение 1	Большая шайба
Производитель	OBO
Размер	M6, Ø20mm
Материал	Сталь
Поверхность	гальванически оцинкованный
Стандарт поверхности	EN ISO 19598 / EN ISO 4042
Минимальная единица продажи	100
Единица расхода	Шт.
Масса	0,236 кг
Единица веса	кг/100 шт.
Углеродный след CO <sub>2</sub> (GWP) от колыбели до ворот	0,0071 кг CO <sub>2</sub> e / 1 Шт.

### Размеры



Толщина листа	0,06 in
Размер D	0,79 in
Размер d	0,25 in
Размер d	6,4 мм
Размер d макс.	20 мм
Размер d мин.	20 мм
Размер h	1,25 мм

# Технический паспорт

Шайба с большим наружным диаметром

Артикульный номер: 3403076



## Технические характеристики

Фасеточный	нет
Закаленная поверхность	нет
Резьба	M6
Внутренний диаметр	6,4 мм
Прочность материала	1,5 мм