

## 1 Шаг 1 (выбор типа пола)



1 Стяжка в бетоне



2 Двойной или фальшпол

## 2 Шаг 2 (выбери размер лючка)



1 Лючок на 2 силовые розетки, нерж. сталь, с выемкой | **7368324**

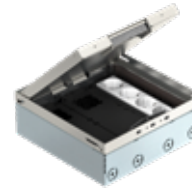


2 Лючок на 6 силовых розеток, нерж. сталь, с выемкой | **7427248**

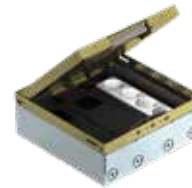


3 Лючок на 12 силовых розеток | **7427300**  
+ 4 подрозетника UT4 | **7408727**

## 3 Шаг 3 (выбор цвета)



1 Лючок на 12 силовых розеток, нерж. сталь | **7427300**



2 Лючок на 12 силовых розеток, латунь | **7427304**

## 4 Шаг 4 (выбор типа крышки – только для лючка на 2 розетки)



1 Крышка с выемкой



2 Крышка с выемкой



3 Лючок с тубусом, пустой, нерж. сталь | **7427095**

## 5 Выбрать наполнение лючка (розетки)



6120072  
Розетка 33°  
одинарная, белая



6119292  
Корпус компьютерной  
розетки



6117337  
Подключаемый  
модуль CAT 5



6105282  
Антенная розетка



6104802  
Мультимедийная  
рамка HDMI



6105300  
Зарядное  
устройство USB



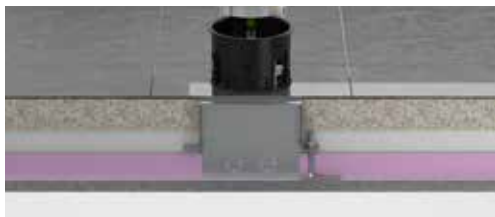
6104610  
Мультимедийная  
рамка VGA



6120078  
Розетка 33°  
одинарная, красная

# Таблица выбора круглых металлических напольных лючков OBO Bettermann серии GES R2

## 1 Определить тип пола



Бетонная стяжка



Необходимо монтажное основание  
| 7428526



Никель | 7408850



Медь | 7408854



Двойные или фальшполы



Необходимая монтажная коробка, выберите  
дизайн крышки справа | 7408838

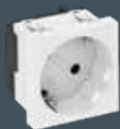


Латунь | 7408852



Хром | 7408856

## 3 Выбрать наполнение лючка (розетки)



6120072  
Розетка 33°  
одинарная, белая



6105282  
Антенная розетка



6105300  
Зарядное  
устройство USB



7408802  
Монтажная пластина  
для GES R2



6117347  
Телеком. модуль CAT  
5 Snap



6104802  
Мультимедийная  
рамка HDMI



6104610  
Мультимедийная  
рамка VGA

Техническая поддержка:

Тел: +7 (727) 225 14 14  
info@obo-bettermann.kz  
www.obo-bettermann.kz